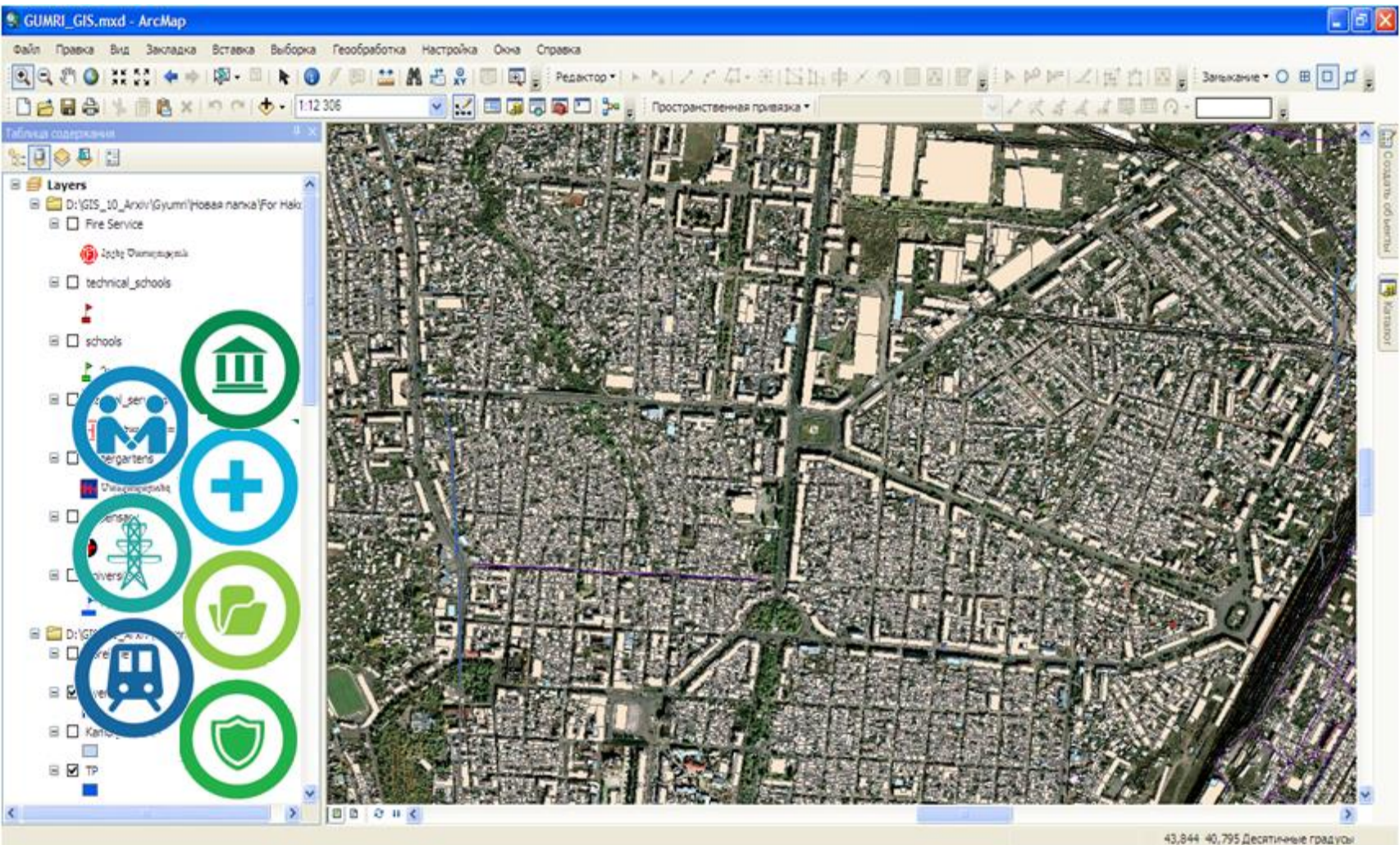


ԱՏՅ ՏԵԽՆՈԼՈԳԻԱՆԵՐԻ ԿԻՐԱՌՈՒՄԸ ԲՆԱԿԱԿԱՅՐ
ՍԵՅՍՄԻԿ ՌԻՍԿԻ ԲԱԶԱՆԵՐԻ ՍՏԵՂԾՄԱՆ և
ԳՆԱՅԱՏՄԱՆ ՀԱՄԱՐ

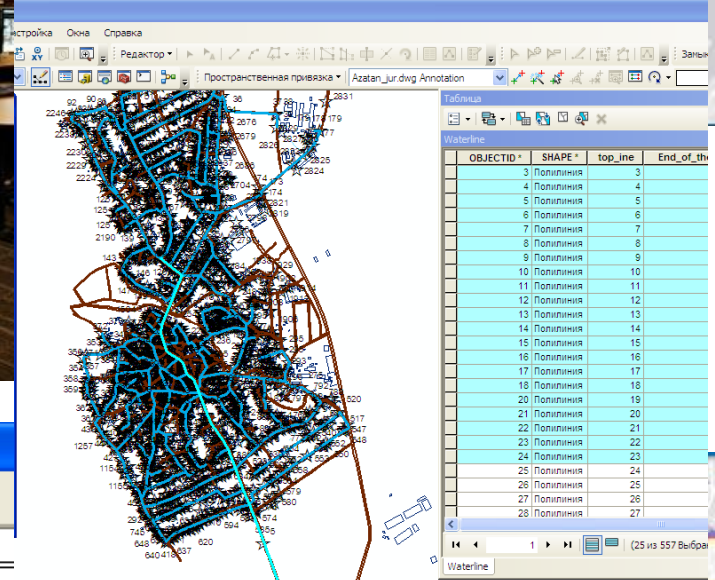
“GIS_Group”



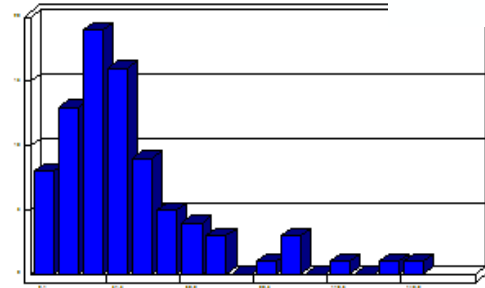
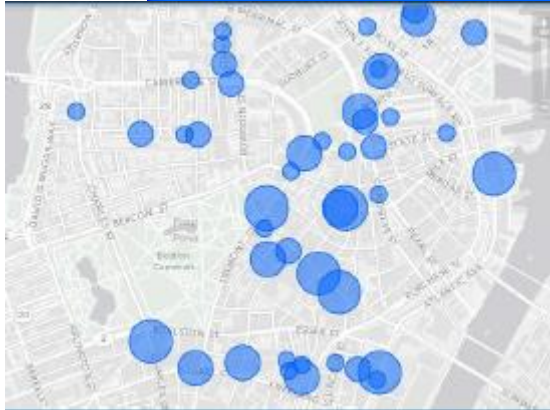
1. ՄՏԵՂԾԵԼ ՄԻԱՍՆԱԿԱՆ ԲԱԶԱ ՔԱՂԱՔՆԵՐԻ և ՀԱՄԱՅՆՔՆԵՐԻ ՀԱՄԱՐ ARCGIS 10.1 ԾՐԱԳՐՈՎ



2. ԽԵԼԱՄԻՏ Ա ՄԻԱՍՆԱԿԱՆ ՕԴԵՐԱՑԻՈՆ ՀԱՄԱԿԱՐԳ ՄԵԾ ՔԱՂԱՔՆԵՐԻ ՀԱՄԱՐ



Статистика выборки Waterline_1

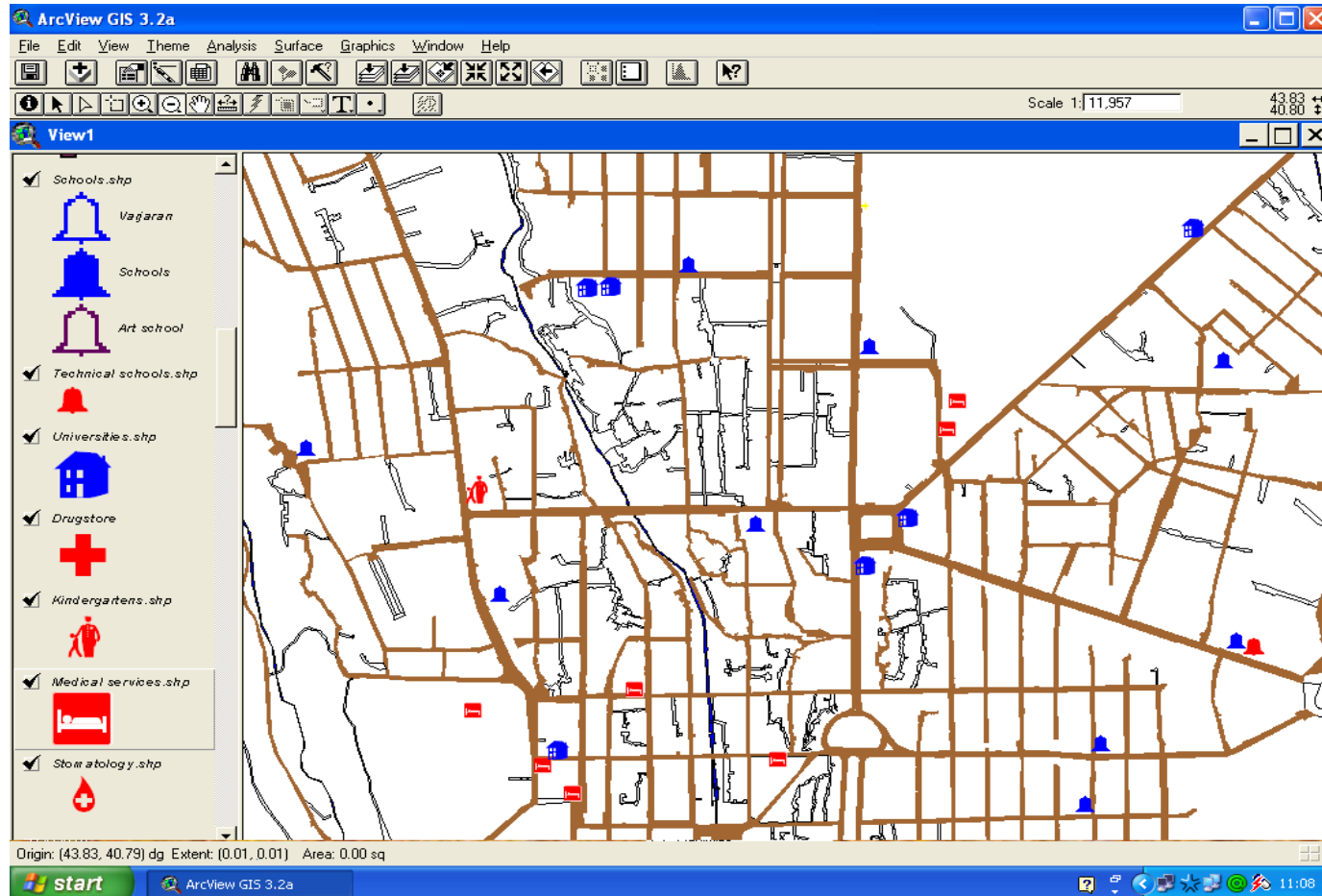


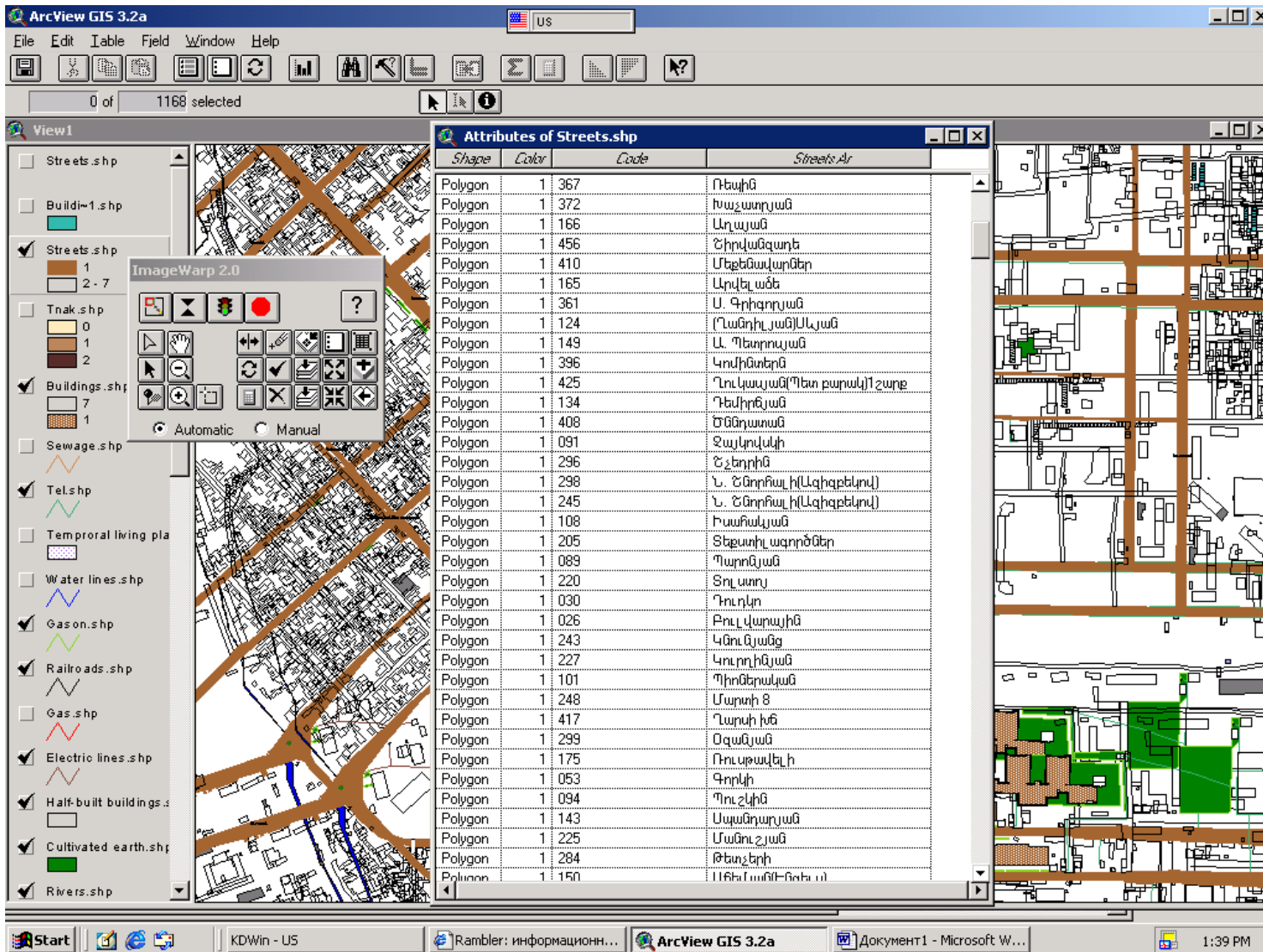
3. ՀԱՄԱՌՈՏ ԱԿՆԱՐԿ



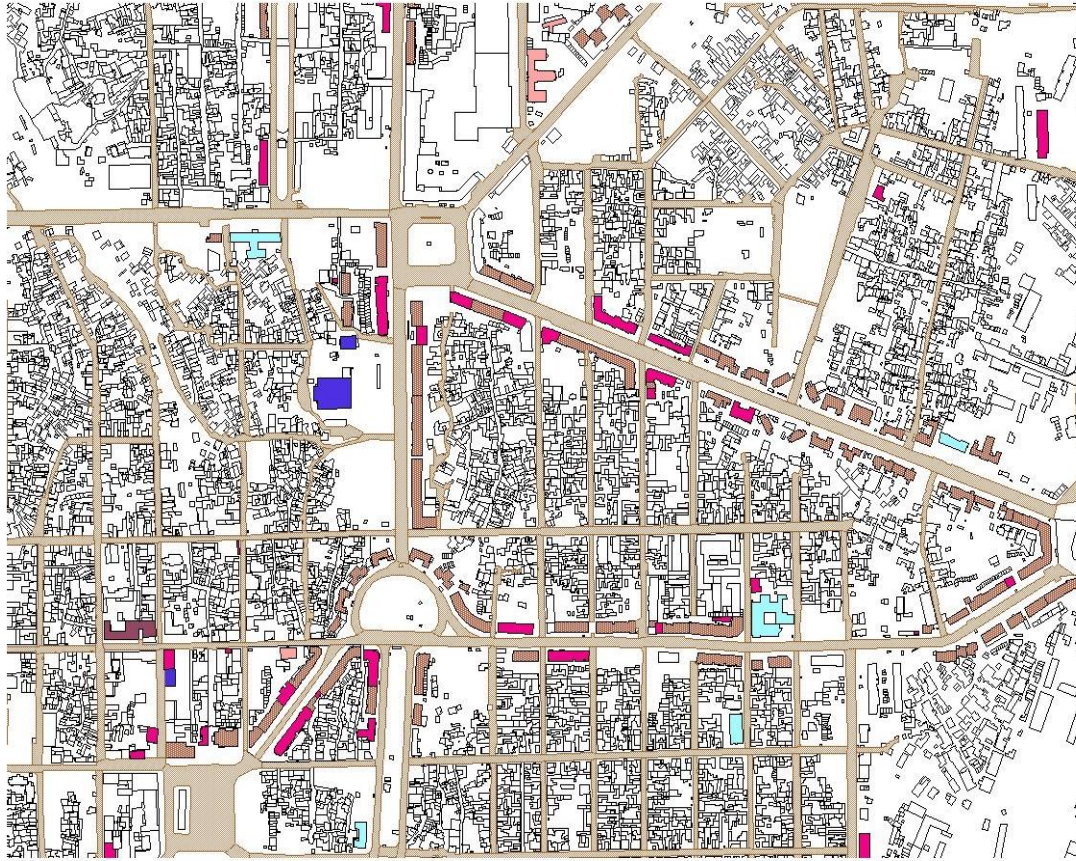
Գյումրին ՀՀ 2-րդ ամենամեծ քաղաքն է:
Երկրի Հս.-արմ. գտնվող Շիրակի տարածաշրջանի
մարզկենտրոնն է:
ԾՈՎԻ ՄԱԿԱՐԴԱԿԻՑ ԲԱՐՁՐՈՒԹՅՈՒՆ: 1,509 m
ՏԱՐԱԾՔ: 46.2 km²
ԲՆԱԿՉՈՒԹՅՈՒՆ: 150000 (2015թ.)

4. ԿՐԹԱԿԱՆ ՀԱՍՏԱՏՈՒԹՅՈՒՆՆԵՐԻ ՈՒ ԲԺՇԿԱԿԱՆ ՀԱՍՏԱՏՈՒԹՅՈՒՆՆԵՐԻ ՏԵՂԱԲԱՇԽՄԱՆ ՔԱՐՏԵԶ





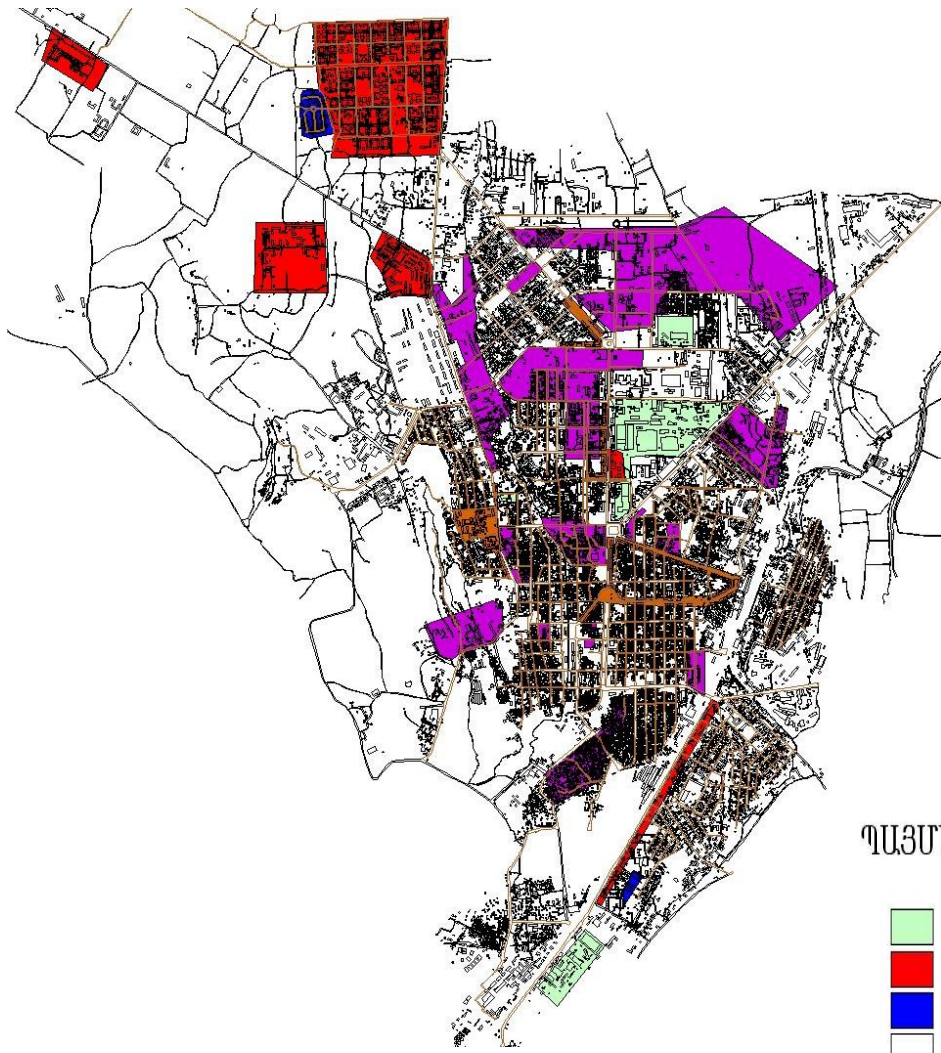
ԳՅՈՒՄՐՈՒ ԿԱՌՈՒՑԱԴԱՏՄԱՆ ՔԱՐՏԵԶԻՑ ԵՎ ՇԵՆՔԵՐԻ ԹՎԱՅԻՆ
ԲԱԶԱՆԵՐԻՑ ՄԻ ՀԱՏԿԱԾ



Shape	ID	Address
Polygon	15	Միքայիլ 26
Polygon	9	Միքայիլ 29
Polygon	12	Միքայիլ ԴՕՏ 34
Polygon	63	Միքայիլ 16
Polygon	42	Միքայիլ 14
Polygon	60	Միքայիլ 35
Polygon	61	Միքայիլ 28
Polygon	62	Միքայիլ 27
Polygon	88	Միքայիլ 87
Polygon	52	Կոմսարյան 97
Polygon	84	Խոսեֆյան 48
Polygon	57	Նճեմ 22
Polygon	44	Նճեմ 20
Polygon	56	Խոսեֆյան 9
Polygon	64	Խոսեֆյան 8
Polygon	65	Խոսեֆյան 7
Polygon	36	Շիրազի 10
Polygon	50	Նճեմ 8
Polygon	46	Խոսեֆյան 1
Polygon	31	Նճեմ 6
Polygon	54	Նճեմյան 8
Polygon	51	Վ. Տարցյան 2
Polygon	59	Վ. Տարցյան 6a
Polygon	16	Լեւոնի 26
Polygon	70	Անտրապան 3 տան 26a
Polygon	69	Անտրապան 5 տան 20a
Polygon	71	Անտրապան 5 տան 21a

III աստիճյանի վնասվածություն ունեցող շենքեր

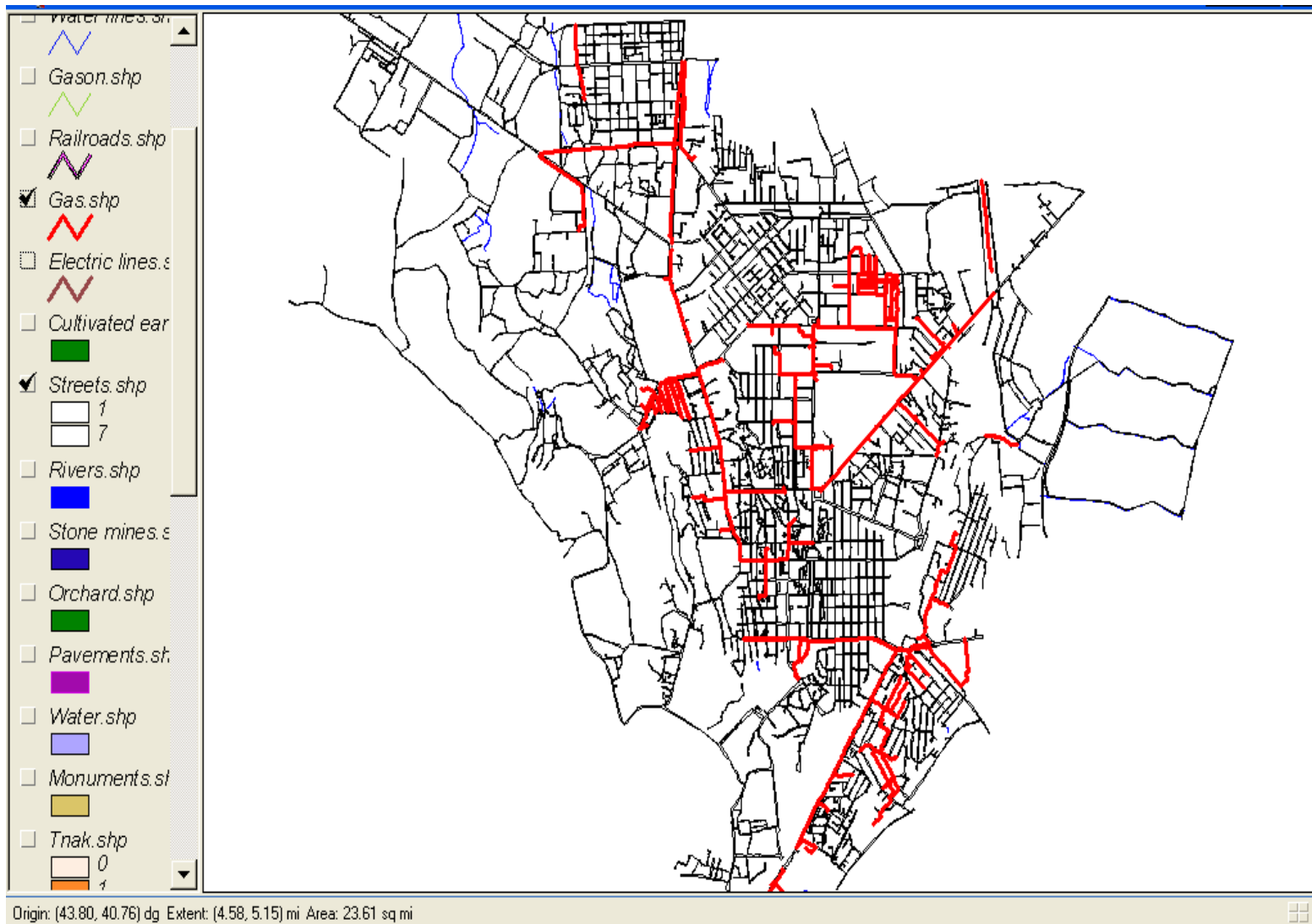
ԳՅՈՒՄՐԻ ՔԱՂԱՔԻ ՇԵՆՔ ՇԻՆՈՒԹՅՈՒՆՆԵՐԻ ՏԵՂԱԲԱՇԽՄԱՆ ՔԱՐՏԵԶ Յ-ՐԴ ԿԱՐԳԻ ՎՆԱՍՎԱԾՈՒԹՅԱՆ ԱՍՏԻՃԱՆԻ



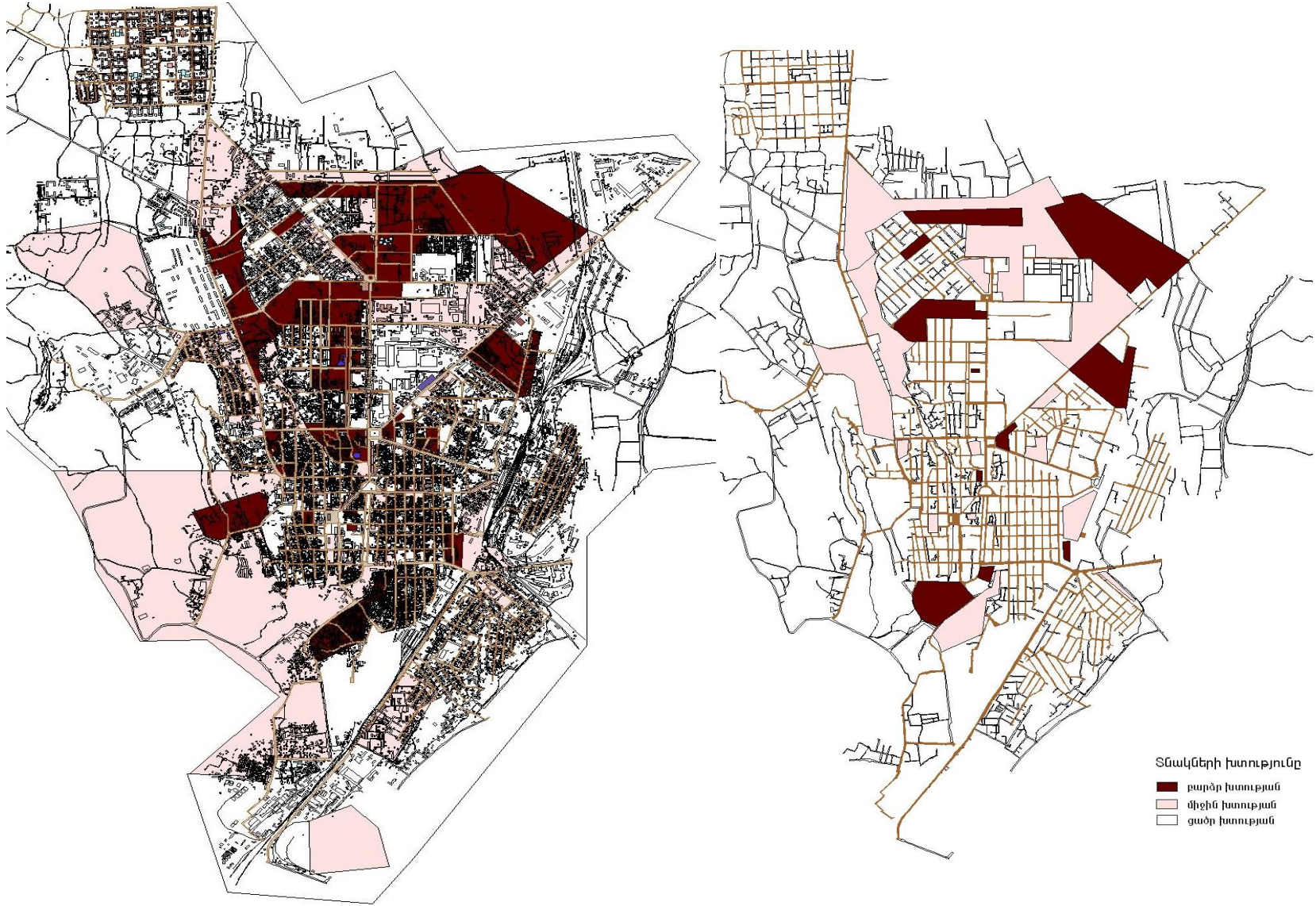
ՊԱՅՄԱՆԱԿԱՆ ՆՇԱՆՆԵՐ

- Սինչև 1988թ. արտադրական և այլ նշանակության օբյեկտներով կառուցապատված տարածքներ:
- 1989թ-ից հետո կառուցապատված բազմաբնակարանային շենքեր:
- 1989թ-ից հետո կառուցված 1-2 հարկանի առանձնատներ:
- 1-2 հարկանի մինչև 1989 թ. տներով կառուցապատված տարածք:
- Տնակային թաղամասեր:
- Սինչև 1989 թ կառուցապատված բազմաբնակարանային քարե շենքեր:

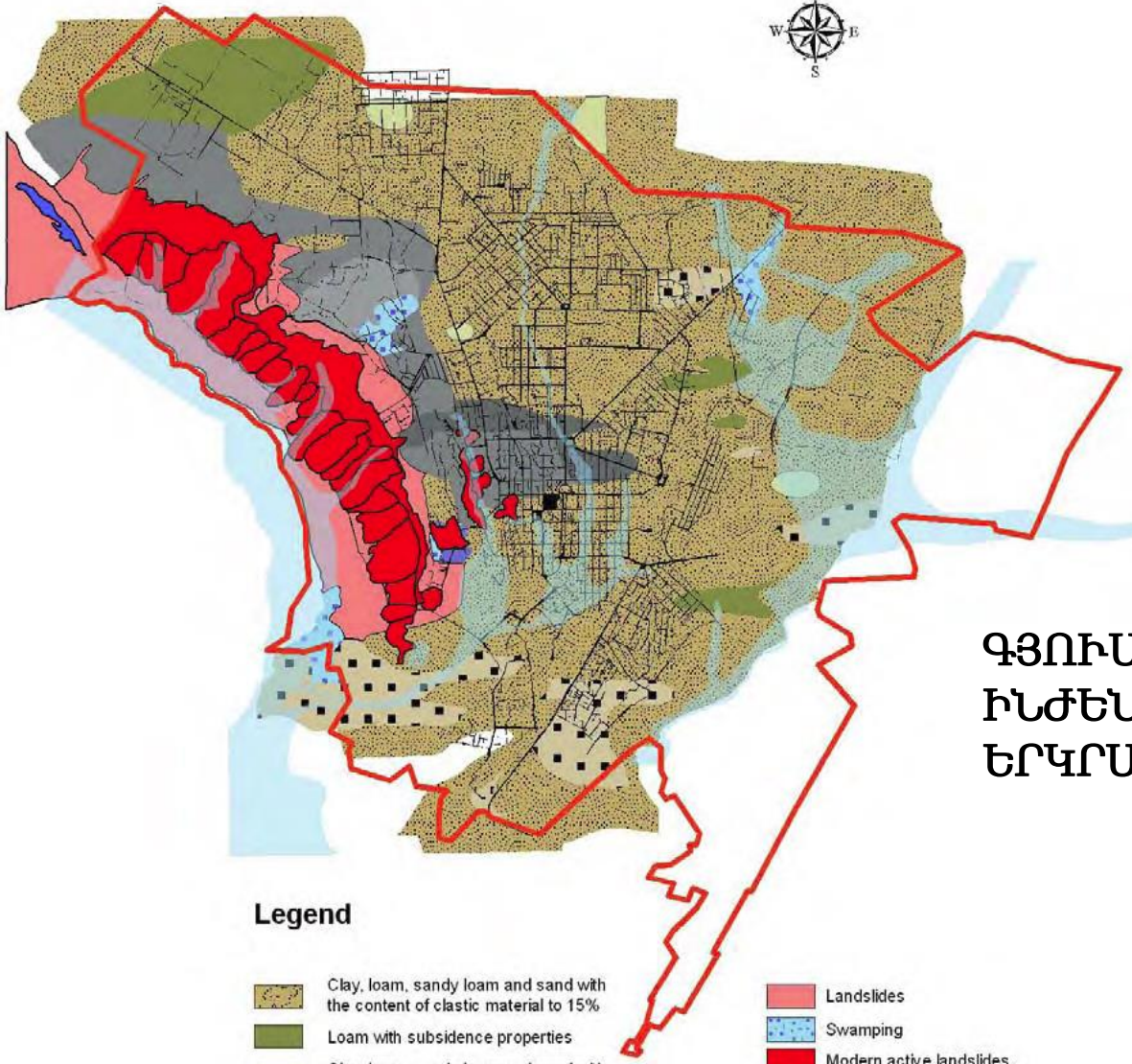
Տնակային թաղամասերի և շենք շինությունների տիպային տեսքը



ՄԻՋԻՆ ԵՆՇՄԱՆ ԳԱԶԱՏԱՐԻ ԳԾԵՐ ԳՅՈՒՄՐԻ ՔԱՂԱՔՈՒՄ



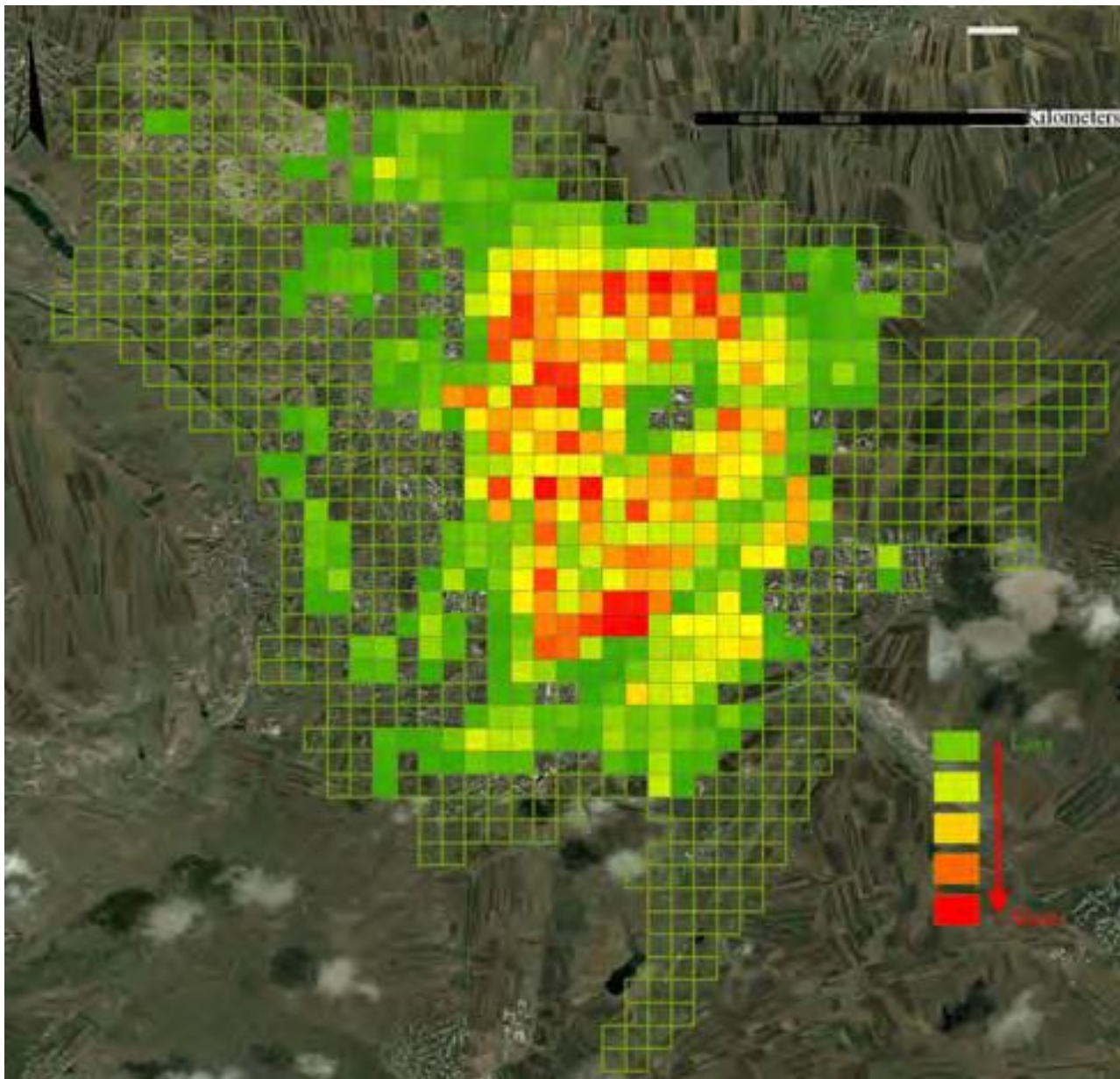
ԺԱՄԱՆԱԿԱԿՈՐ ՏՆԱԿՆԵՐԻ ԽՏՈՒԹՅԱՆ ՍԽԵՄԱՏԻԿ ՔԱՐՏԵԶ



ԳՅՈՒՄՐԻ ՔԱՂԱՔԻ ԻՆՃԵՆԵՐԱ- ԵՐԿՐԱԲԱՆԱԿԱՆ ՔԱՐՏԵԶ

Legend

- | | | | |
|--|---|--|--------------------------|
| | Clay, loam, sandy loam and sand with the content of clastic material to 15% | | Landslides |
| | Loam with subsidence properties | | Swamping |
| | Clay, loam, sandy loam and sand with the content of clastic material to 25% | | Modern active landslides |
| | Clay, loam, sandy loam and sand with the content of clastic material to 60% | | Kaps Reservoir |
| | Volcanic tuff, slightly fractured | | City master plan |
| | Volcanic tuff, highly fractured | | Rivers |
| | Volcanic tuff, strongly fragmented and volcanic sand | | |
| | High-plasticity clays | | |



ԳՅՈՒՄՐԻ ՔԱՂԱՔԻ
ՇԵՆՔ
ՇԻՆՈՒԹՅՈՒՆՆԵՐԻ
ԽՏՈՒԹՅԱՆ ՈՒ
ՀԱՐԿԱՅՆՈՒԹՅԱՆ
ՍԽԵՄԱՏԻԿ ՔԱՐՏԵԶ

ՇՆՈՐՀԱԿԱԼՈՒԹՅՈՒՆ



<https://www.facebook.com/NSSPGISCenter>