



**«ԱՆՏԱՌԱՅԻՆ ՊԵՏԱԿԱՆ ՄՈՆԻՏՈՐԻՆԳԻ ԿԵՆՏՐՈՆ» ՊՈԱԿ-Ի
ԳՈՐԾՈՒՆԵՈՒԹՅՈՒՆԸ՝ ԱՇԽԱՐՀԱՏԵՂԵԿԱՏՎԱԿԱՆ
ՀԱՄԱԿԱՐԳԵՐԻ ԿԻՐԱՌՄԱՄԲ:**

Արամ Գյուլխասյան
«Անտառային պետական մոնիտորինգի կենտրոն» ՊՈԱԿ-ի տնօրեն

ՀՀ գյուղատնտեսության նախարարի 2005թ-ի դեկտեմբերի 20-ի թիվ 261-Ա հրամանով հաստատվել է «ԱՊՄԿ» ՊՈԱԿ-ի կանոնադրությունը, ըստ որի իր առջև դրված խնդիրներն իրականացնելու նպատակով մոնիտորինգի կենտրոնը իրականացնում է հետևյալ գործառույթները՝

- Անտառների և անտառային հողերի վրա տարբեր տեսակի ներգործությունների ու դրանց հետևանքների,
- Ապօրինի հատումների,
- Բնափայտի տեղափոխման, իրացման և այլ բացասական գործողությունների կանխարգելման նպատակով *դիտարկումներ, գնահատումներ և կանխատեսումներ,*



ՀՀ գյուղատնտեսության նախարարի 2005թ-ի դեկտեմբերի 20-ի թիվ 261-Ա հրամանով հաստատվել է «ԱՊՄԿ» ՊՈԱԿ-ի կանոնադրությունը, ըստ որի իր առջև դրված խնդիրներն իրականացնելու նպատակով մոնիտորինգի կենտրոնը իրականացնում է հետևյալ գործառույթները՝

- Մասնակցում է անտառների և անտառային հողերի վիճակի և դրա բացասական ներգործության ու հետևանքների *մոնիտորինգի կազմակերպման*,
- Պետական քաղաքականության մշակման և ռազմավարության, դրանց կենսագործման պետական *ծրագրերի մշակման և իրականացման աշխատանքներին ...*





- ԳԼԽԱՎՈՐ ԷԶ
- ՊՐԱՅԱՆՑԱՊՊՈՎԱԿ
- ԱՆՏԱՌԱՆՐԻ ԵՎ ԱՆՏԱՌԱՅՈՒ
- ՀՈՐԵՐԻ ՄՈՆԻՏՈՐԻՆԳ
- ԲԻՊՏ ԱՆՏԱՌԱՆՐԻ ԵՎ ԱՆՏԱՌԱՅԻՆ ՀՈՐԵՐԻ ՄՈՆԻՏՈՐԻՆԳ
- ՎԱՌԵԼԱՓՈՋՑԻ ՄՊԱՌՄԱՆ ԾՈՐԿԱ
- ՓԱՅՏԱՆՅՈՒԹԻ ԵՎ ՓԱՅՏ ԻՐԵՐԻ ԼԵՐՄՈՒԾՈՒՄ ԵՎ ԱՐՏԱՅԱՆՈՒՄ
- ԱՆՏԱՌԱՌԱՎԱՐՄԱՆ ՊԼԱՆՆԵՐԻ

ՆՈՐՈՒԹՅՈՒՆՆԵՐ

ՀՀ ապօրինի հատումների դեմ պայքարի աշխատանքները համակարգող անտառների պետական մոնիտորինգի խորհրդի նիստ

Մ/թ փետրվարի 28-ին ՀՀ կառավարությունում տեղի ունեցավ ՀՀ ապօրինի հատումների դեմ պայքարի աշխատանքները համակարգող անտառների պետական մոնիտորինգի խորհրդի նիստը, որտեղ հաստատվեց «Անտառային պետական մոնիտորինգի կենտրոն» ՊՈԱԿ-ի 2017թ ի տարեկան հաշվետվությունը: ավելին >

Այցելություն «Հայանտառ» ՊՈԱԿ-ի Գուգարքի անտառտնտեսություն

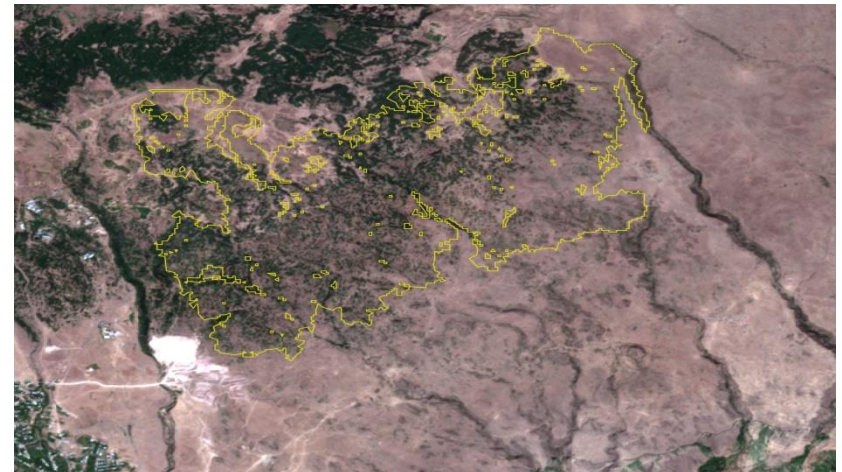
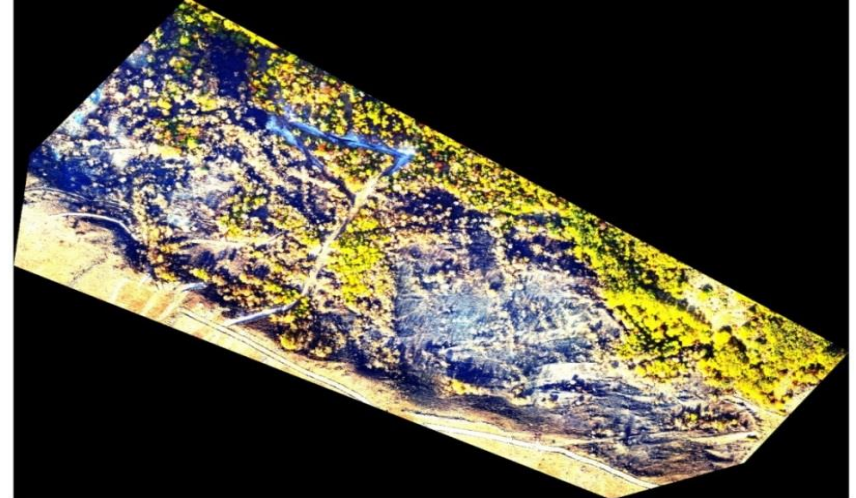
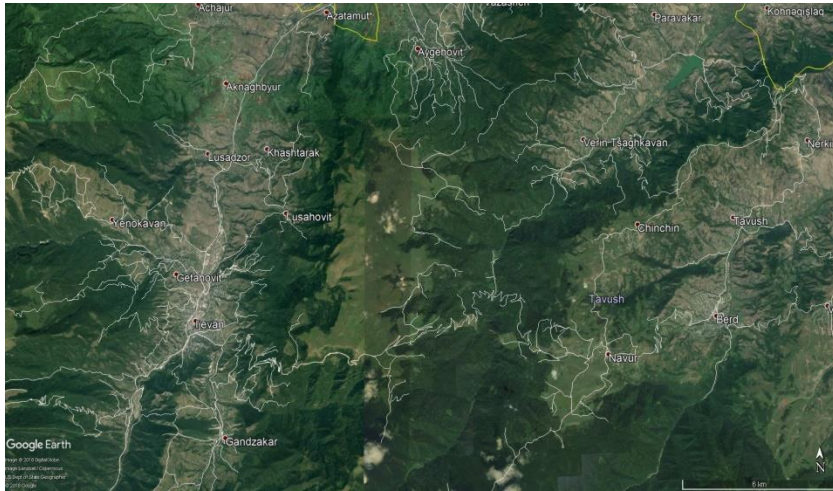
- ՄԵՐ ՄԱԽԻ
- ՅԱՃԱՆ ՅՐԿՈՂ ՀԱՐՏԵՐ
- ՄԵՐ ԳՈՐԾԵԿԵՐՆԵՐԸ
- ՀՀ ԲՈՒՅՄԵՐԻ ԿԱՐՄԻ ԳՐԵՈՒՄ ԳՐԱՆՑՎԱԾ ԾԱՌԵՐՆ ՈՒ ԹՓԵՐԸ
- ԿԱՊ ՄԵՉ ՀԵՏ
- ՆՈՐՈՒԹՅՈՒՆՆԵՐ
- ՕՐԵԼԱԴՐՈՒԹՅՈՒՆ
- ԳՆՈՒՄՆԵՐ



<http://forest-monitoring.am/>

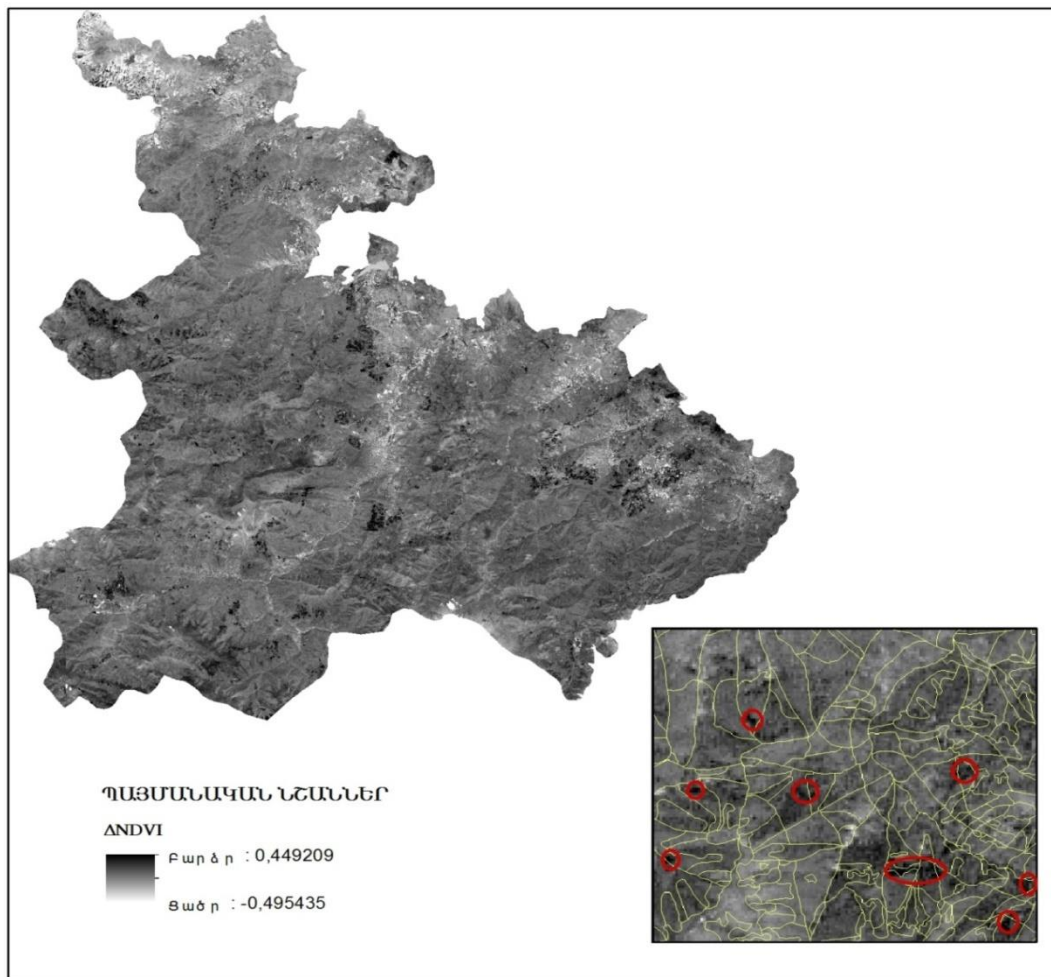


ԱՏՅ և հեռահար զոնդավորման ժամանակակից մեթոդներ



«ԱՄՏԱՌԱՅԻՆ ՊԵՏԱԿԱՆ
ՄՈՒԿԵՐՈՒՄԻ ԱԿՏԻՎ
ԿԵՆՏՐՈՆ» ՊՊԱԿ

Արբանյակային պատկերների վերծանման արդյունքում անտառածածկ տարածքների փոփոխությունների նախնական բացահայտում

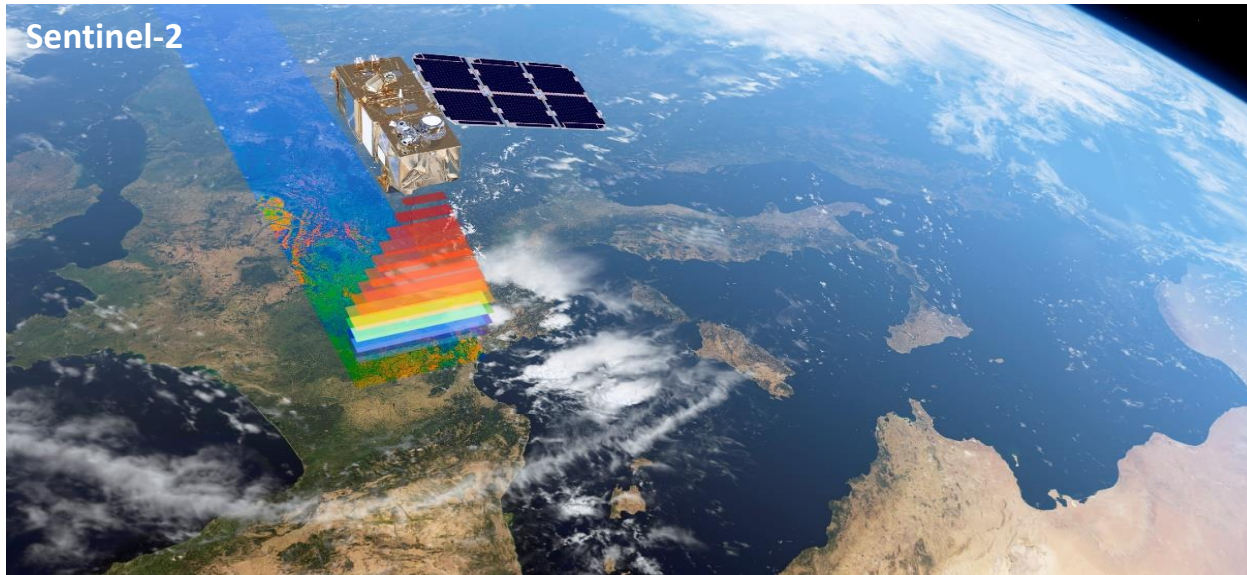


(ապօրինի հատումներ, քամատապալ տարածքների, հիվանդություններով և վնասատուներով վարակված օջախների հայտնաբերում)



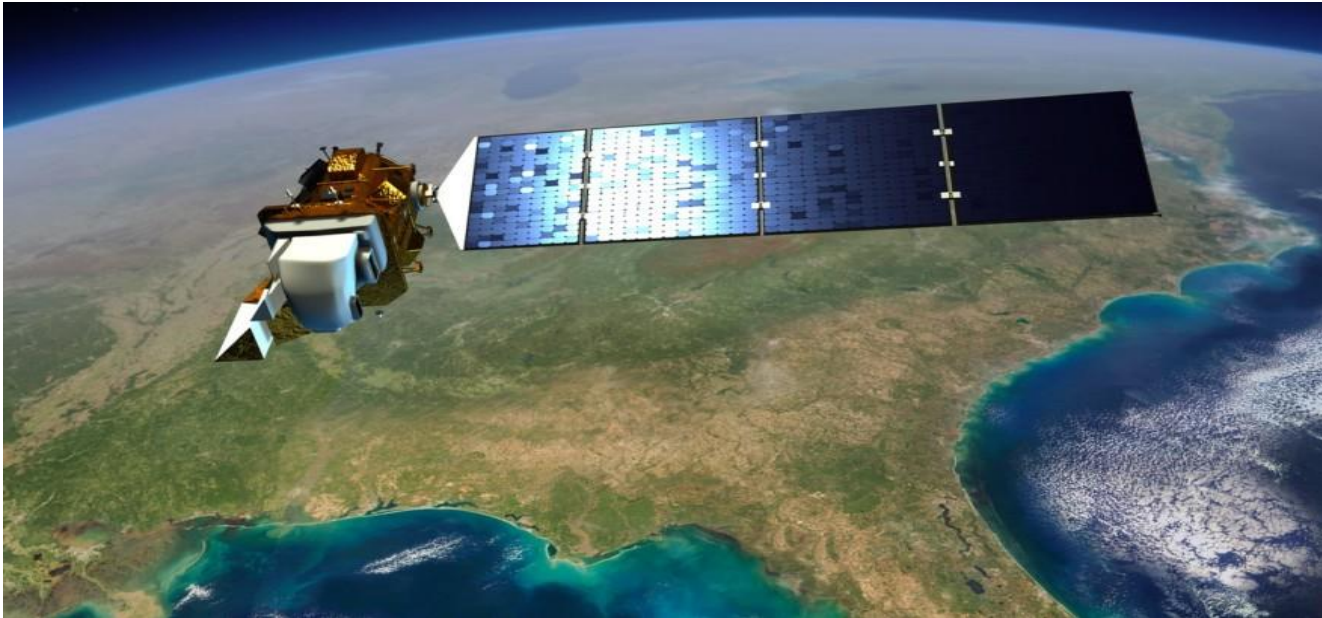
Sentinel-2

- Ուղեծիր է ուղարկվել՝ 23.06. 2015 (S2A), 07.03. 2017 (S2B)
- 13 օպտիկական միջակայք
- Տարածական լուծաչափ՝ 10 մ (4 միջակայք), 20 մ (6 միջակայք), 60 մ (3 միջակայք)
- Ժամանակային լուծաչափը՝ 10 օր (1 արբանյակ)/ 5 օր (արբանյակներ)

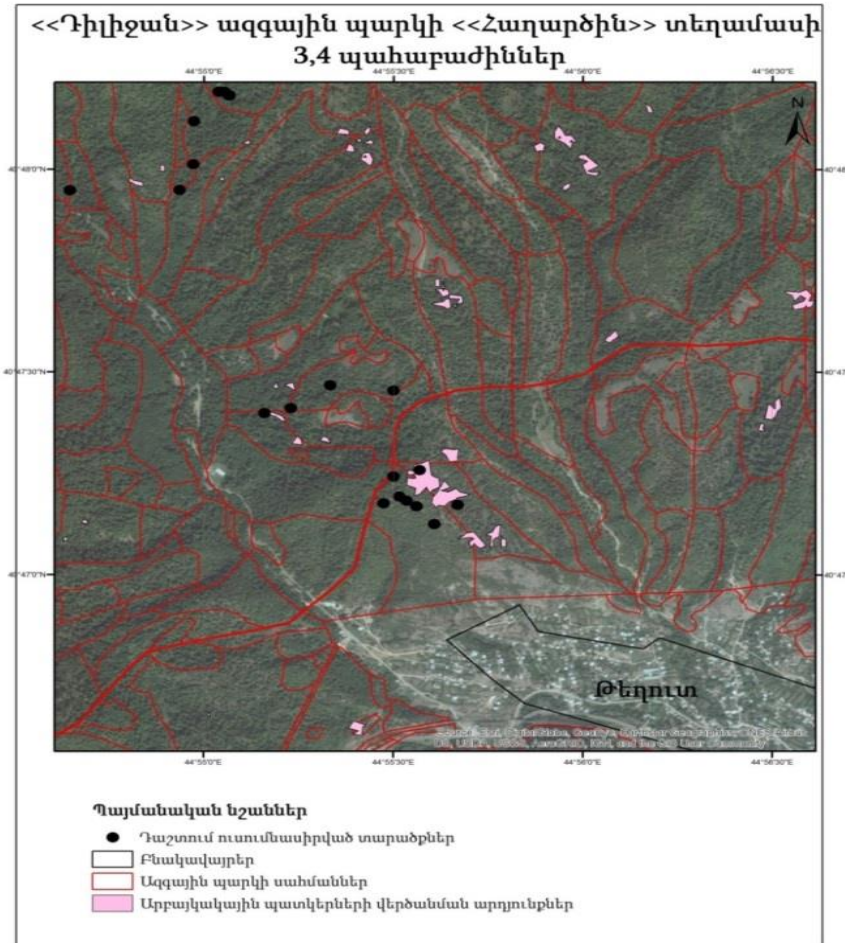


Landsat-8

- Ուղեծիր է ուղարկվել՝ 11.03.2013
- 6 օպտիկական և 2 թերմալ միջակայքեր
- Տարածական լուծաչափը՝ 30 մ
- Ժամանակային լուծաչափը՝ 16 օր



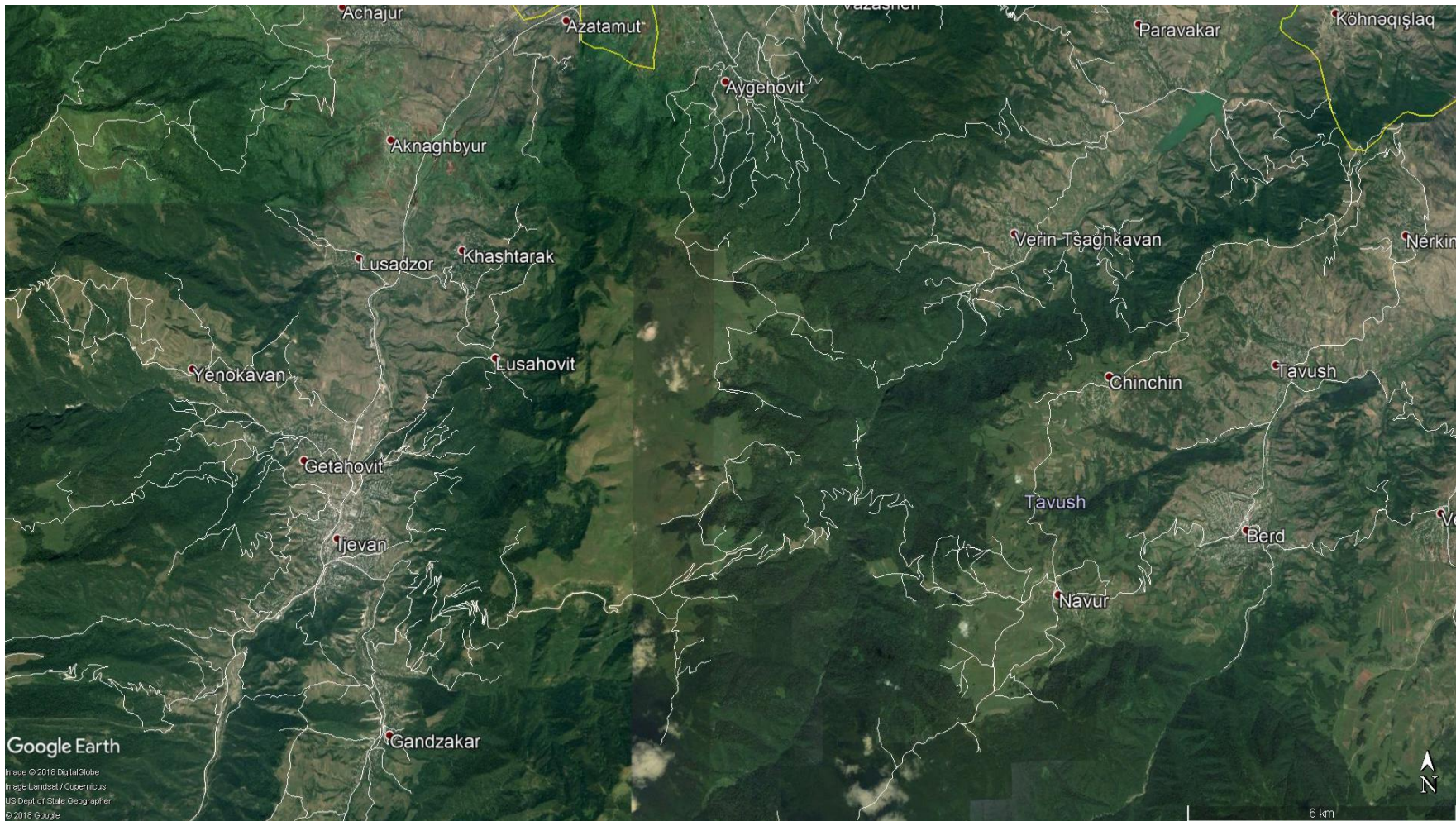
Նշված արբանյակային պատկերների տարածական լուծաչափով պայմանավորված կենտրոնը ներկայումս իրականացնում է՝

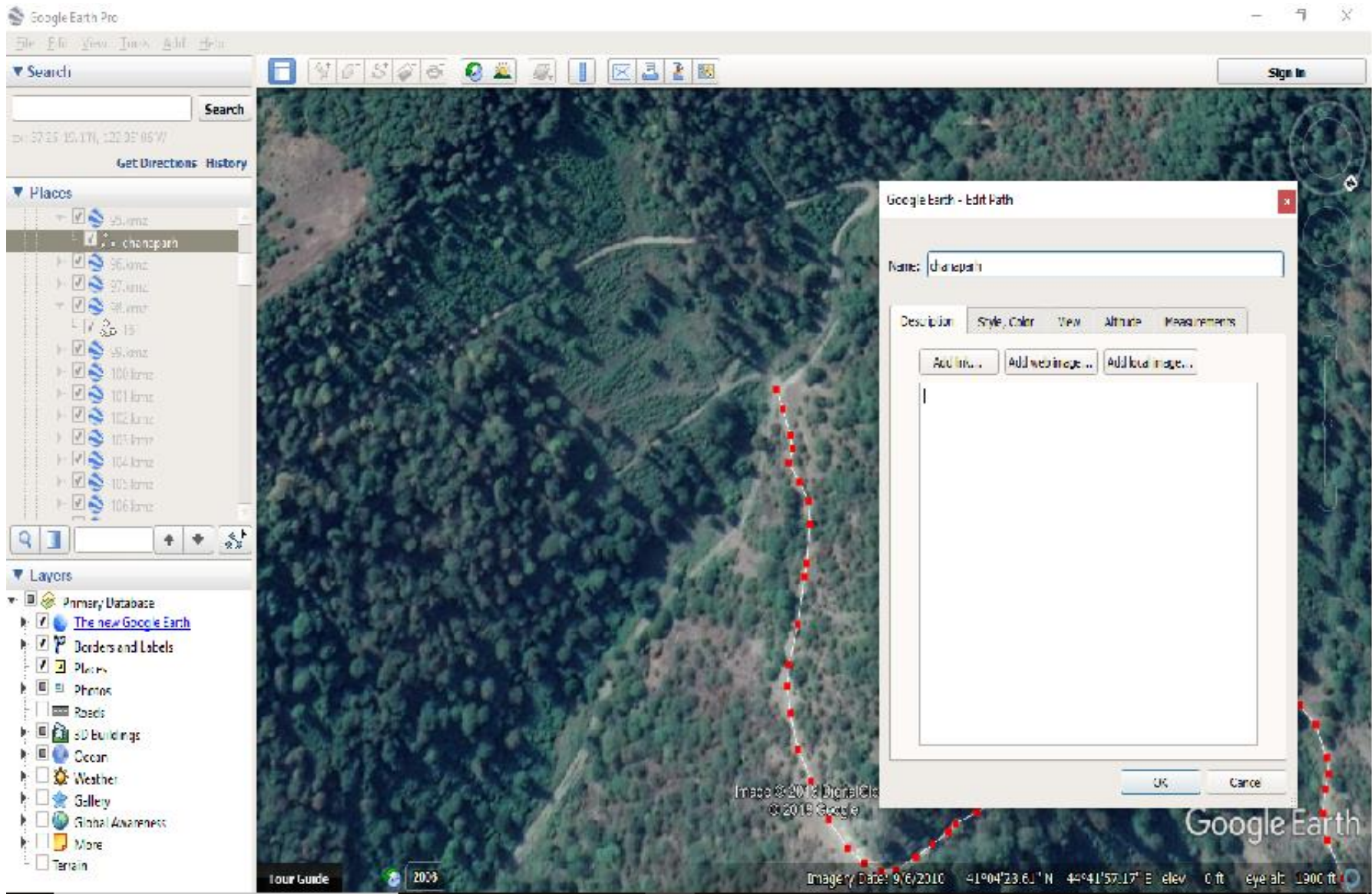


- ՀՀ անտառածածկ մակերեսի հաշվարկ /հա/ (ընհանուր, ըստ մարզերի, ըստ անտառտնտեսությունների)
- Անտառածածկ տարածքների փոփոխությունների հայտնաբերում



Անտառային տարածքներ մուտք գործող ճանապարհների թվայնացում





←eBee

senseFly



ԱԹՍ-ից ստացված պատկեր



**«ԱՆՏԱՌԱՅԻՆ ՊԵՏԱԿԱՆ
ՄՈՒԿԱՐՄԱՆ ԿԵՆՏՐՈՆ» ՊՈԱԿ**



**«ԱՆՏԱՌԱՅԻՆ ԴԵՏԱԿԱՆ
ՄՈՒԿԱՌՈՒՆԳԻ ԿԵՆՏՐՈՆ» ԴՈԱԿ**



Տեխնիկական բնութագիր

Թևերի բացվածք	96 սմ
Քաշ	0.69 կգ
Նյութը	*EPP-փրփուր, կարբոնային կառուցվածք և բաղկացուցիչ մասեր
Շարժիչ	160 W` մեխանիկական գործարկմամբ
Մարտկոց	11.1V 2150 mAh
Առավելագույն թռիչքի տևողություն	50 րոպե
Շրջայցի արագություն	40-90 կմ/ժ, 11-25 մ/վ

*EPP- փրփուրապոլիպրոպիլեն



ԱԹՍ-ի տիրույթը և տվյալների հավաքման ընդհանուր բնութագիրը

Կապի տիրույթը	3 կմ
Ծածկողականությունը 120 մ-ի վրա (թռիչքի բարձրություն)	2.2 կմ ²
Առավելագույն ծածկողականություն (974 մ թռիչքի բարձրություն)	12 կմ ²
Գետնի նմուշառման հեռավորությունը (լուծաչափ)	Մինչ 1.5 սմ/պիքսել
Բացարձակ դիրքային ճշտությունը վերերկրյա հաշվառման կետերի հետ	3-5 սմ
Չարաբերական դիրքային ճշտությունը առանց վիկ-ի	1-5 մ



18.2 MP տեսախցիկը ադապտացված է այն կերպ, որ նրան հնարավոր լինի կառավարել ԱԹՍ-ի ավտոպիլոտով:



WX	
Քաշը՝ SD քարտով և առանց մարտկոցի	~ 113 գ
Արդյունավետ պիքսելներ	18.2 MP

Այն պարբերաբար նկարներ է ստանում տեսանելի տիրույթում, և նրա դիրքորոշման պարամետրերը սահմանվում են ավտոմատ :





Sequoia

Բազմաապեկտրալ արդյունապետ պիքսելներ	1.2 MP
RGB տեսախցիկ	16 MP
Քաշը	72 գ



*«Անտառային պետական մոնիտորինգի կենտրոն» ՊՈԱԿ-ի կողմից
օգտագործվում են հետևյալ համակարգչային ծրագրային
փաթեթները՝*



ArcGIS

ArcGIS (ArcMap)՝ տարածակողորդիկնատային տվյալների հավաքման, վերլուծման, տվյալների բազաների կառուցման, պահպանման և այլ խնդիրների լուծման նպատակով:



*«Անտառային պետական մոնիտորինգի կենտրոն» ՊՈԱԿ-ի կողմից
օգտագործվում են հետևյալ համակարգչային ծրագրային
փաթեթները՝*



*ENVI, eCognition՝ արբանյակային պատկերների մշակման, վերծանման
նպատակով*



*«Անտառային պետական մոնիտորինգի կենտրոն» ՊՈԱԿ-ի կողմից
օգտագործվում են հետևյալ համակարգչային ծրագրային
փաթեթները՝*



SNAP՝ Sentinel արբանյակից ստացված պատկերների մշակման,
վերծանման նպատակով



*«Անտառային պետական մոնիտորինգի կենտրոն» ՊՈԱԿ-ի կողմից
օգտագործվում են հետևյալ համակարգչային ծրագրային
փաթեթները՝*



eMotion՝ ԱԹՍ-ի թռիչքի պլանավորման նպատակով



*«Անտառային պետական մոնիտորինգի կենտրոն» ՊՈԱԿ-ի կողմից
օգտագործվում են հետևյալ համակարգչային ծրագրային
փաթեթները՝*



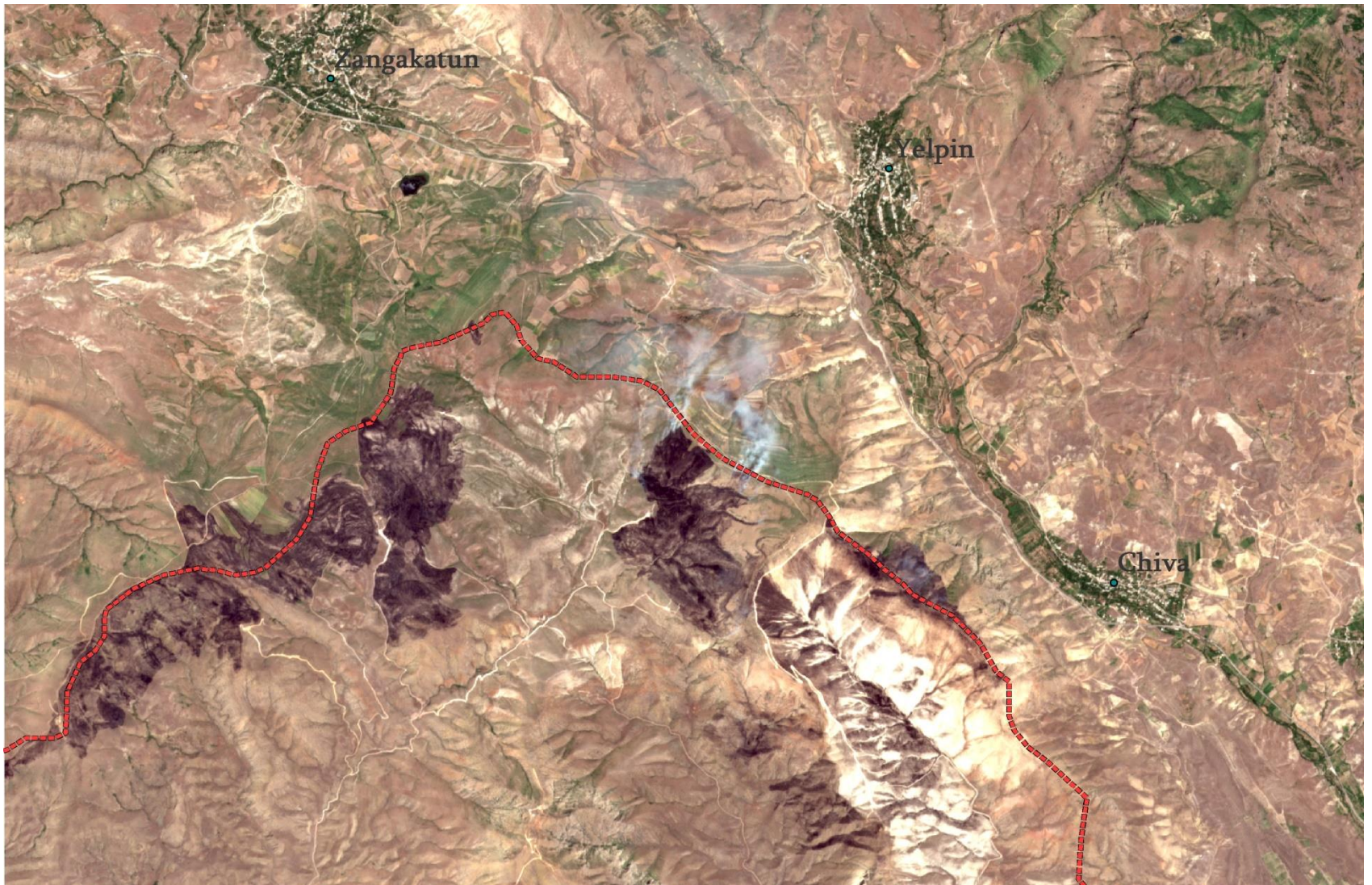
Pix4D (mapper)՝ ԱԹՍ-ից ստացված առաջնային տեղեկատվության
մշակման նպատակով



Վերը նշված ծրագրային հավելվածներով և տեխնիկական միջոցներով հնարավոր է նաև իրականացնել գյուղատնտեսական հողատեսքերին վերաբերող հետևյալ աշխատանքները՝

- Ողջ Հայաստանի Հանրապետության տարածքը ծածկող հողօգտագործման և բուսածածկի թվային քարտեզի ստեղծում,*
- Հողօգտագործման և բուսածածկի արագ հետազոտություն՝ օգտագործելով «Collect Earth» ծրագրային հավելվածը,*
- Բարձր լուծաչափի օրթոֆոտոպլանի, DSM-ի թվային մակերևույթի մոդելի (Digital Surface Model):*





Հրդեհի նորմավորված գործակից

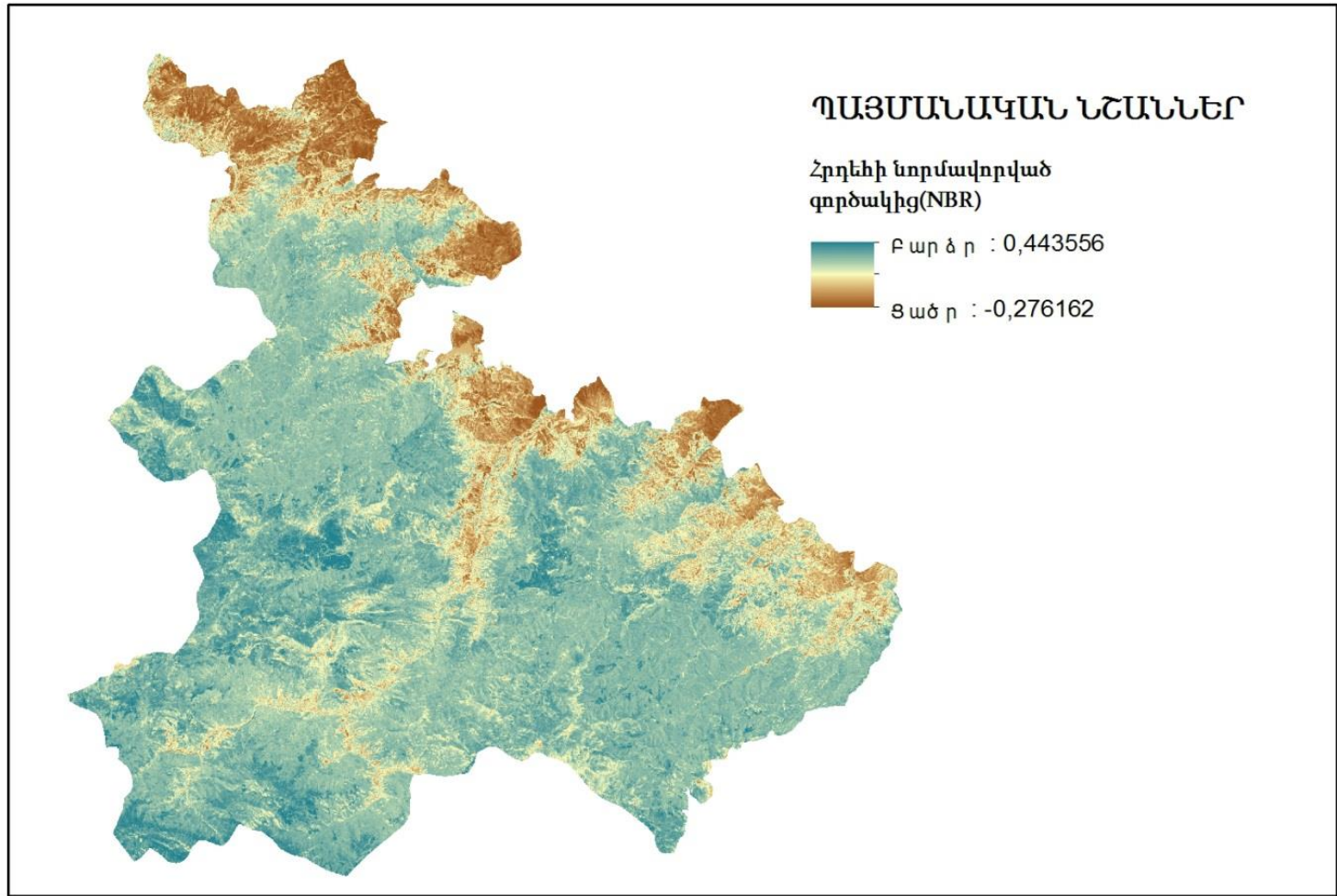
Normalized Burn Ratio (NBR)

$$NBR = \frac{NIR - SWIR}{NIR + SWIR}$$

NIR՝ Մոտակա ինֆրակարմիր տիրույթ

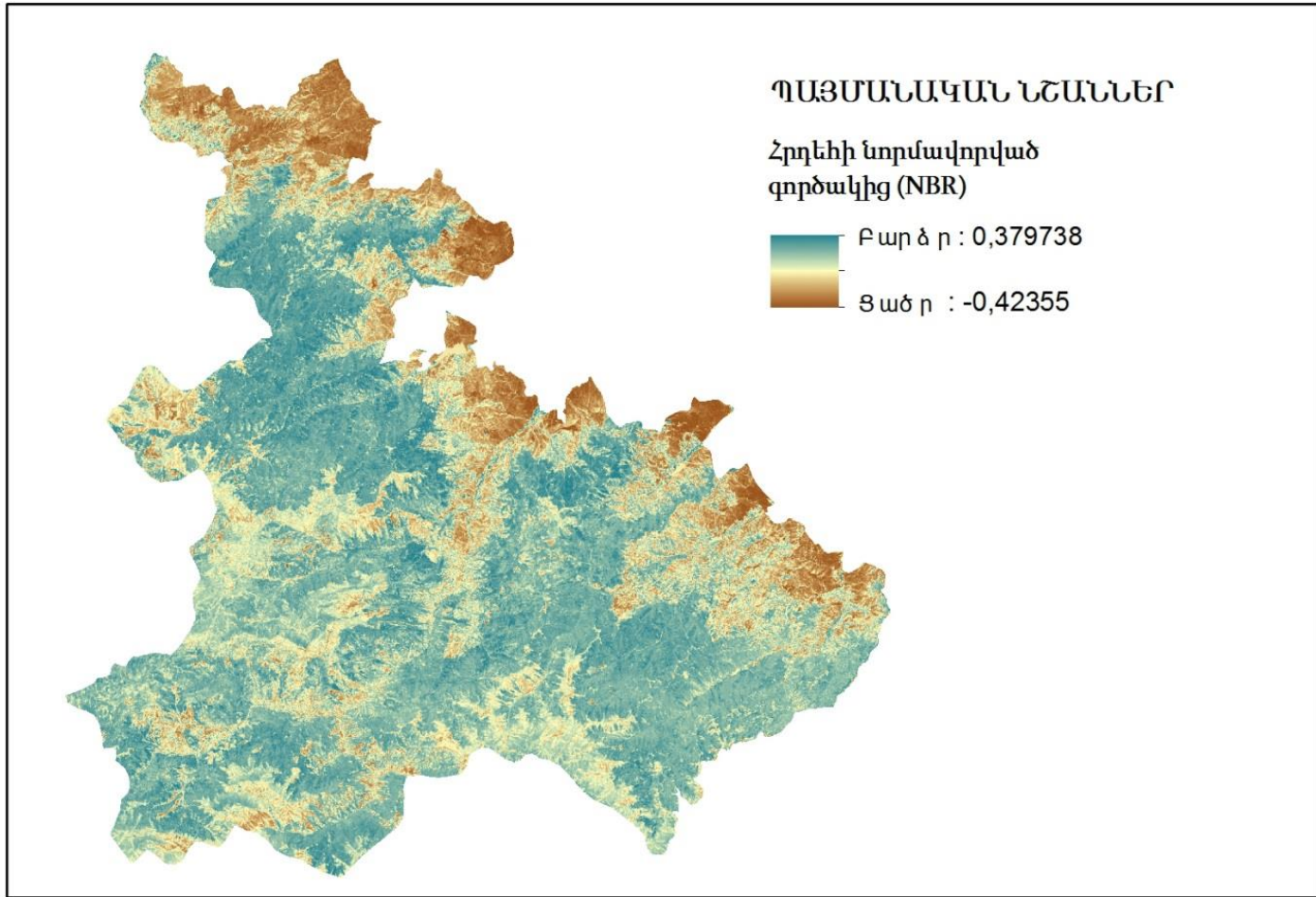
SWIR՝ Կարճալիք ինֆրակարմիր տիրույթ





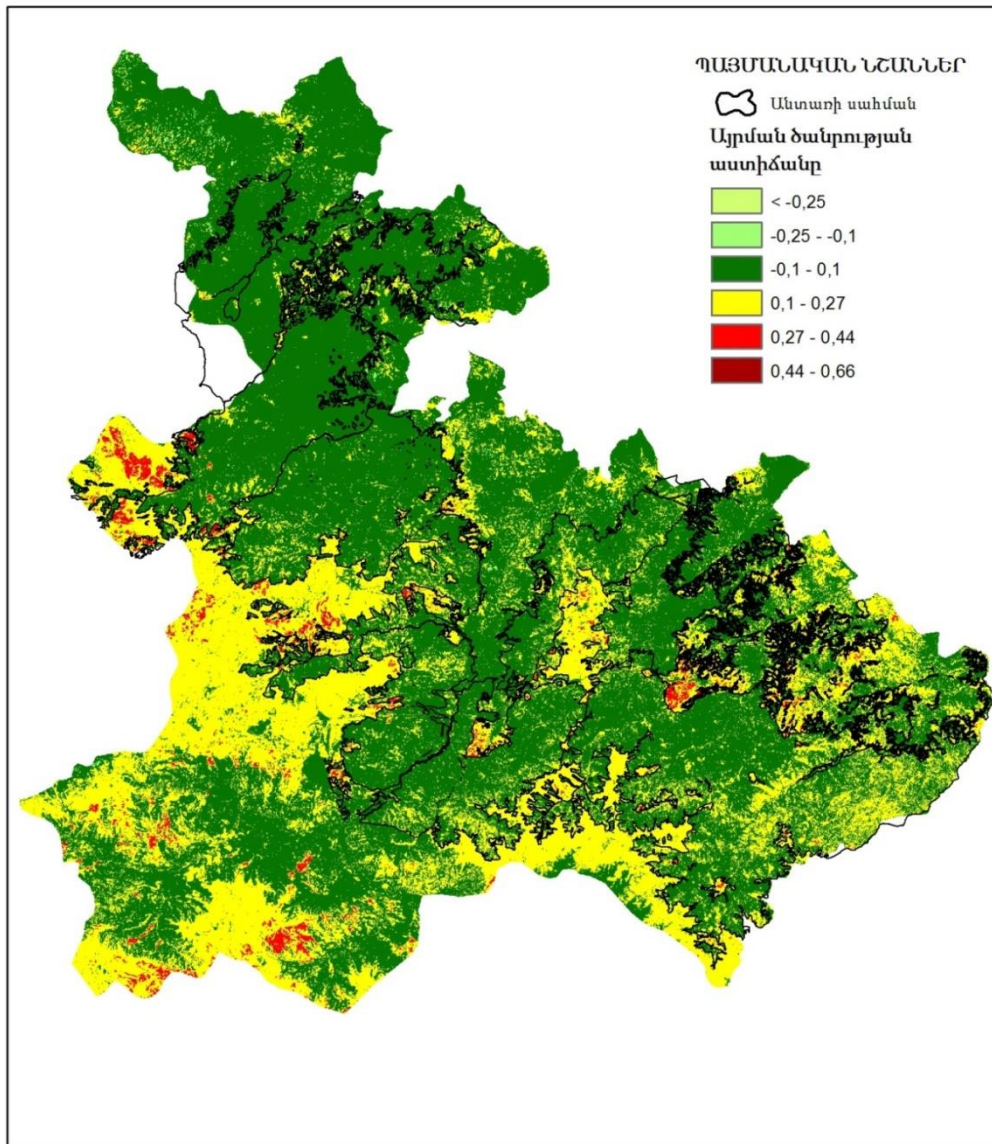
Տավուշի մարզի տարածքի 2013թ.-ի պատկերը ըստ հրդեհի նորմավորված գործակցի



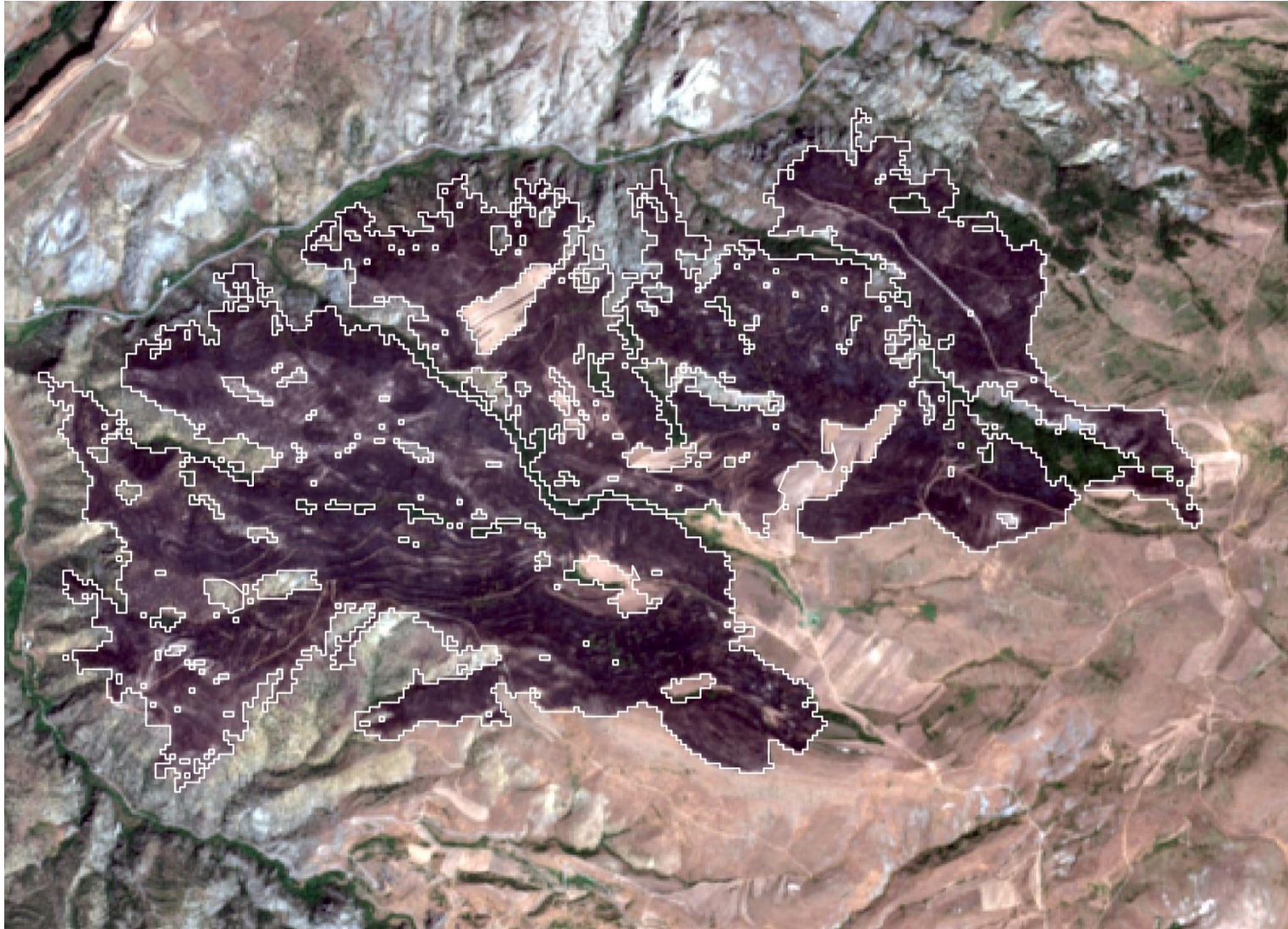


Տավուշի մարզի տարածքի 2016 թ.-ի պատկերը ըստ հրդեհի նորմավորված գործակցի





Արբանյակային պատկերների միջոցով հրդեհված տարածքների վերծանում

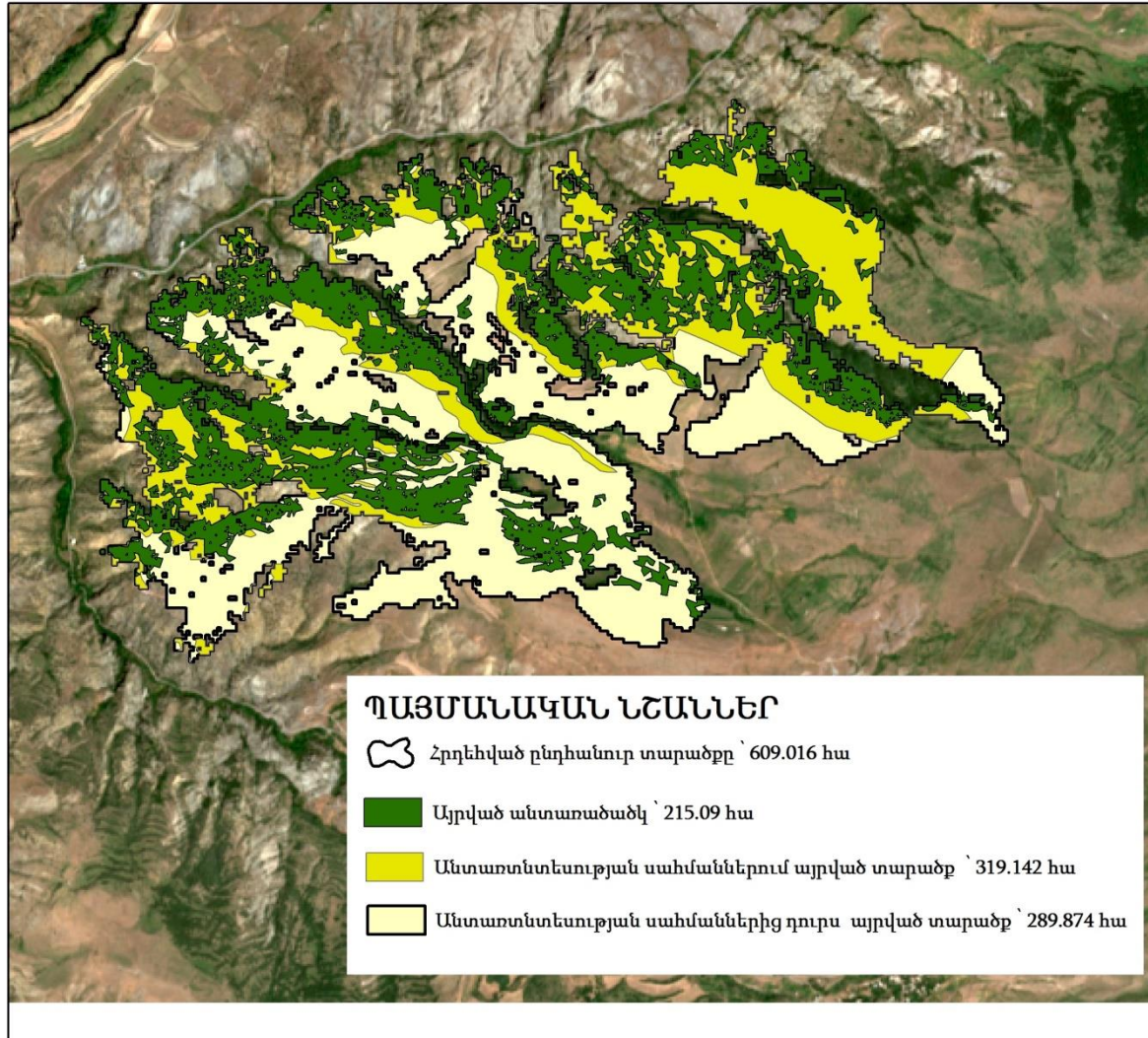


Արտավան

«ԱՆՏԱՌԱՅԻՆ ՊԵՏԱԿԱՆ
ՄՈՆԻՏՈՐԻՆԳԻ ԿԵՆՏՐՈՆ» ՊՊԱԿ



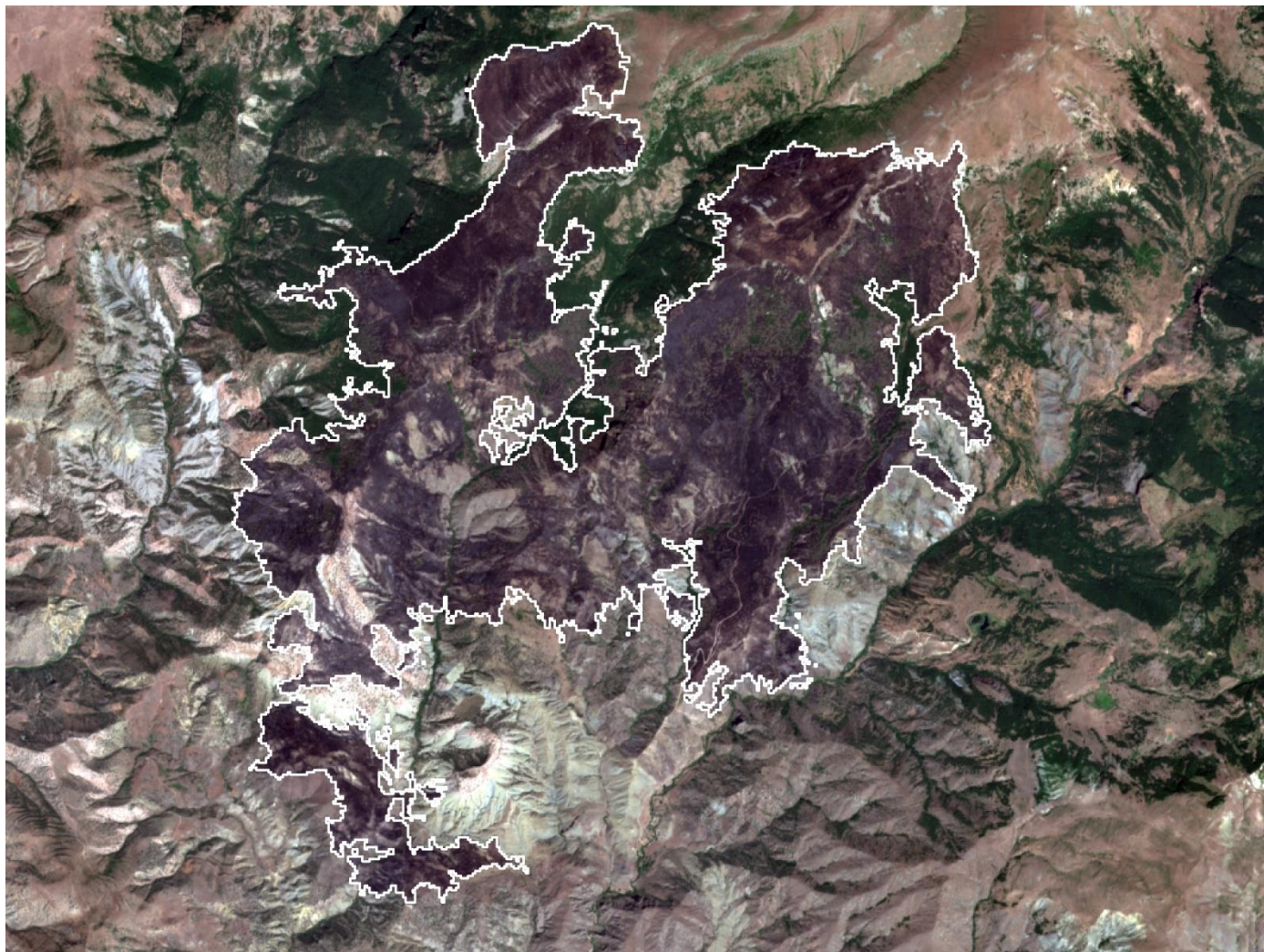
Հրդեհված տարածքների ընդհանուր պատկերը



Արտավան



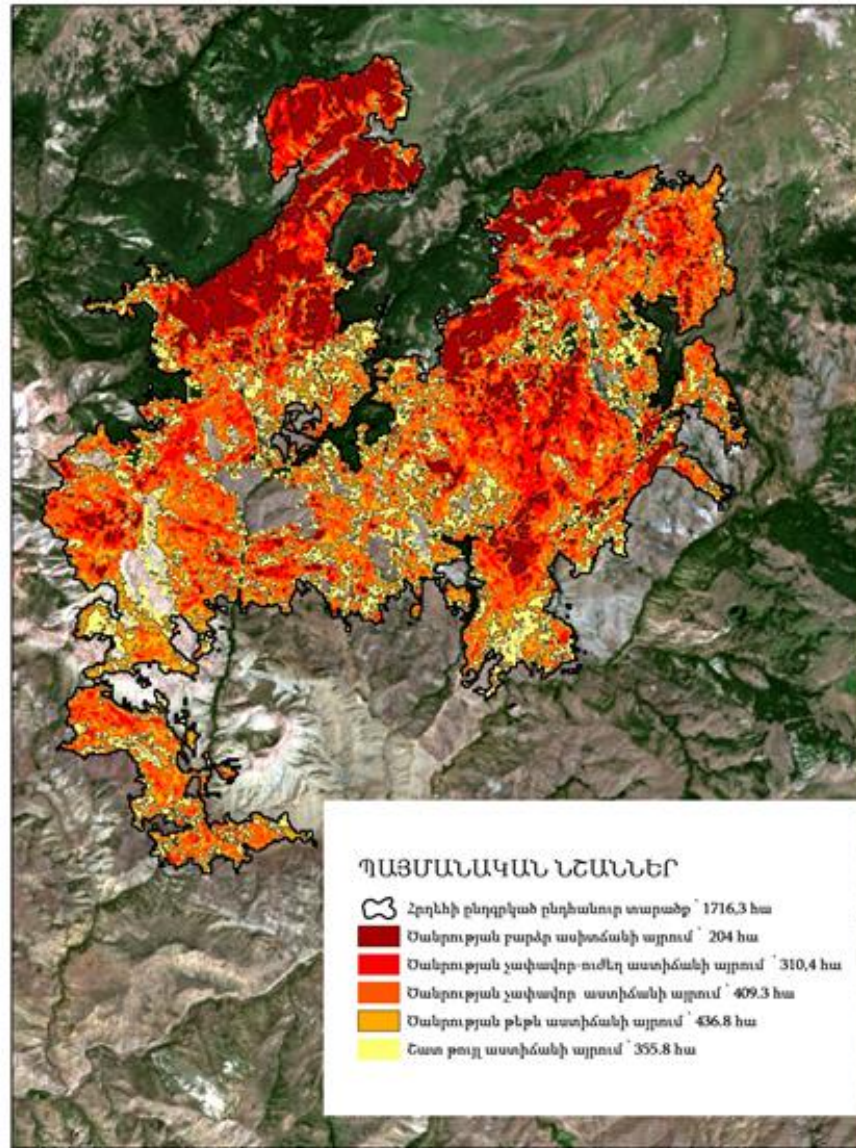
Արբանյակային պատկերների միջոցով հրդեհված տարածքների վերծանում



«Խոսրովի անտառ» պետական արգելոց

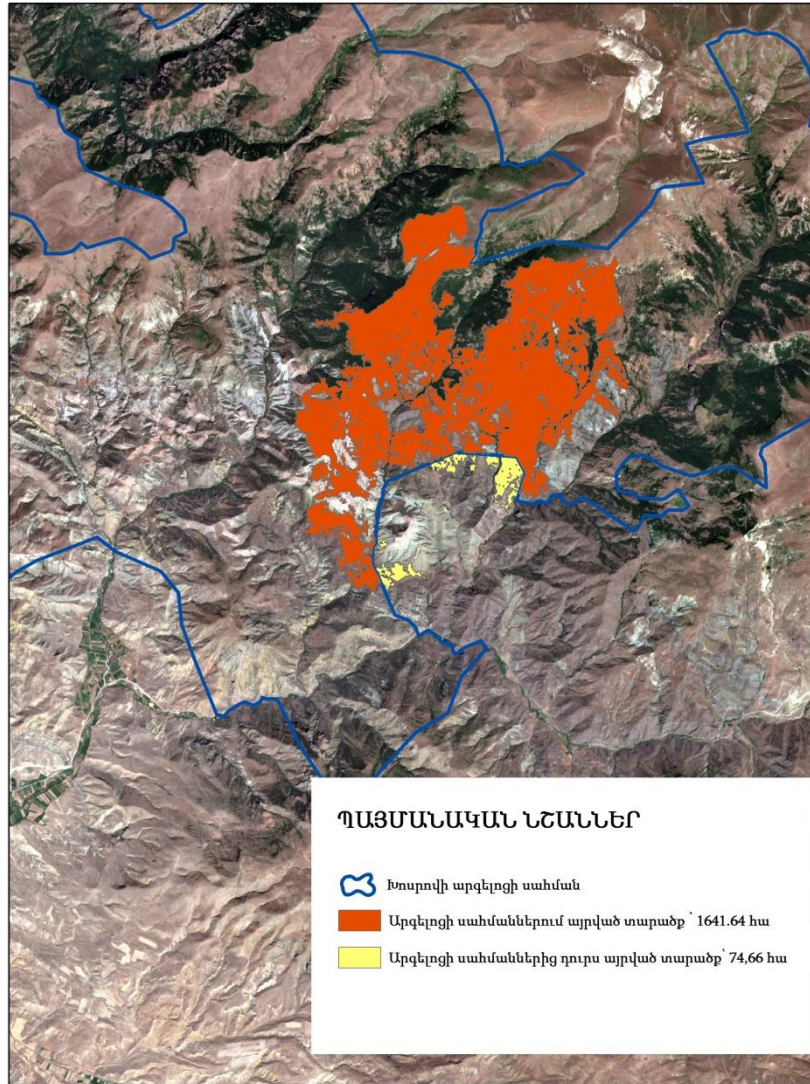
«ԱՆՏԱՌԱՅԻՆ ՊԵՏԱԿԱՆ
ՄՈՆԻՏՈՐԻՆԳԻ ԿԵՆՏՐՈՆ» ՊՈԱԿ





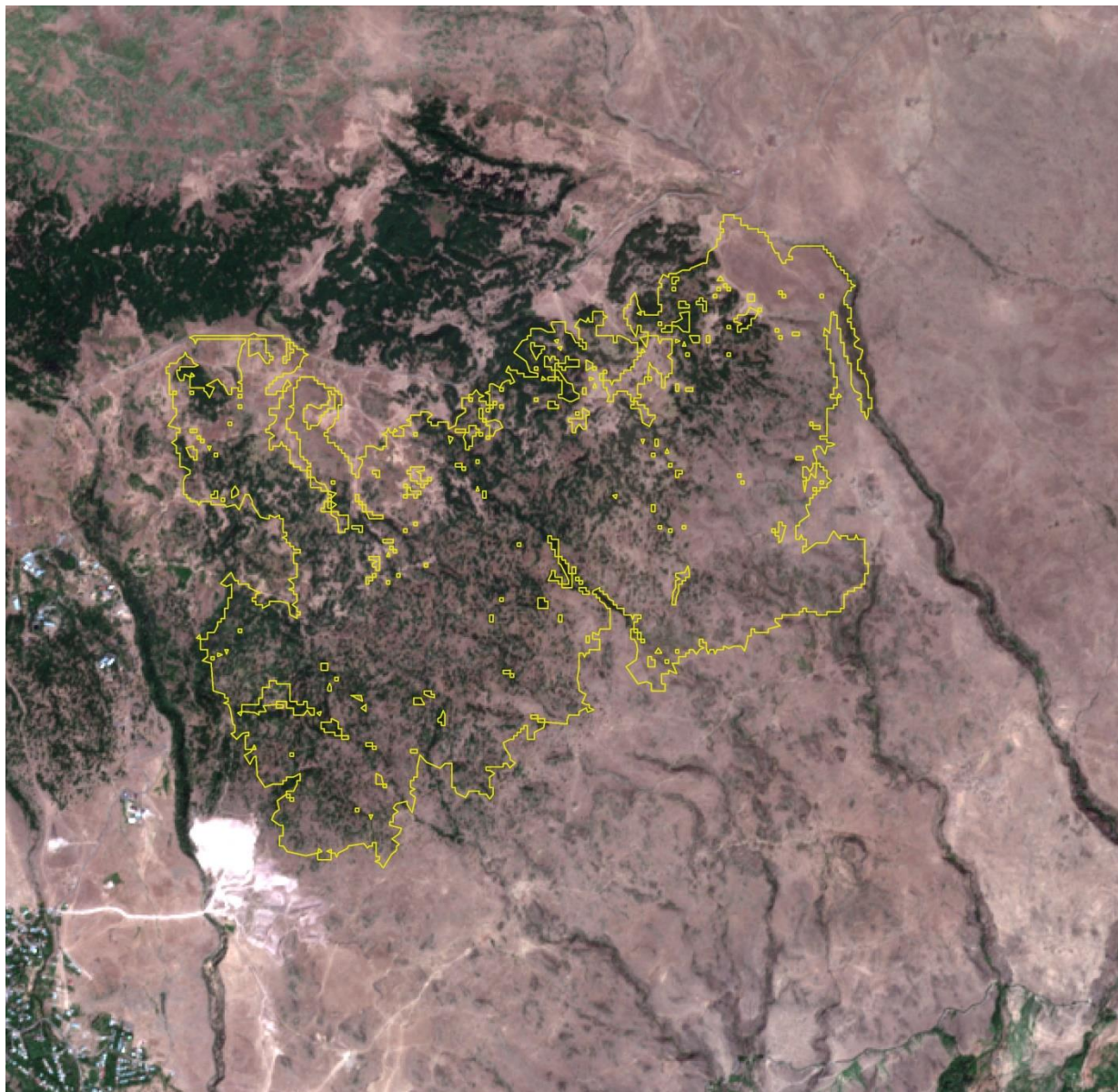
«Խոսրովի անտառ» պետական արգելոց





«Խոսրովի անտառ» պետական արգելոց



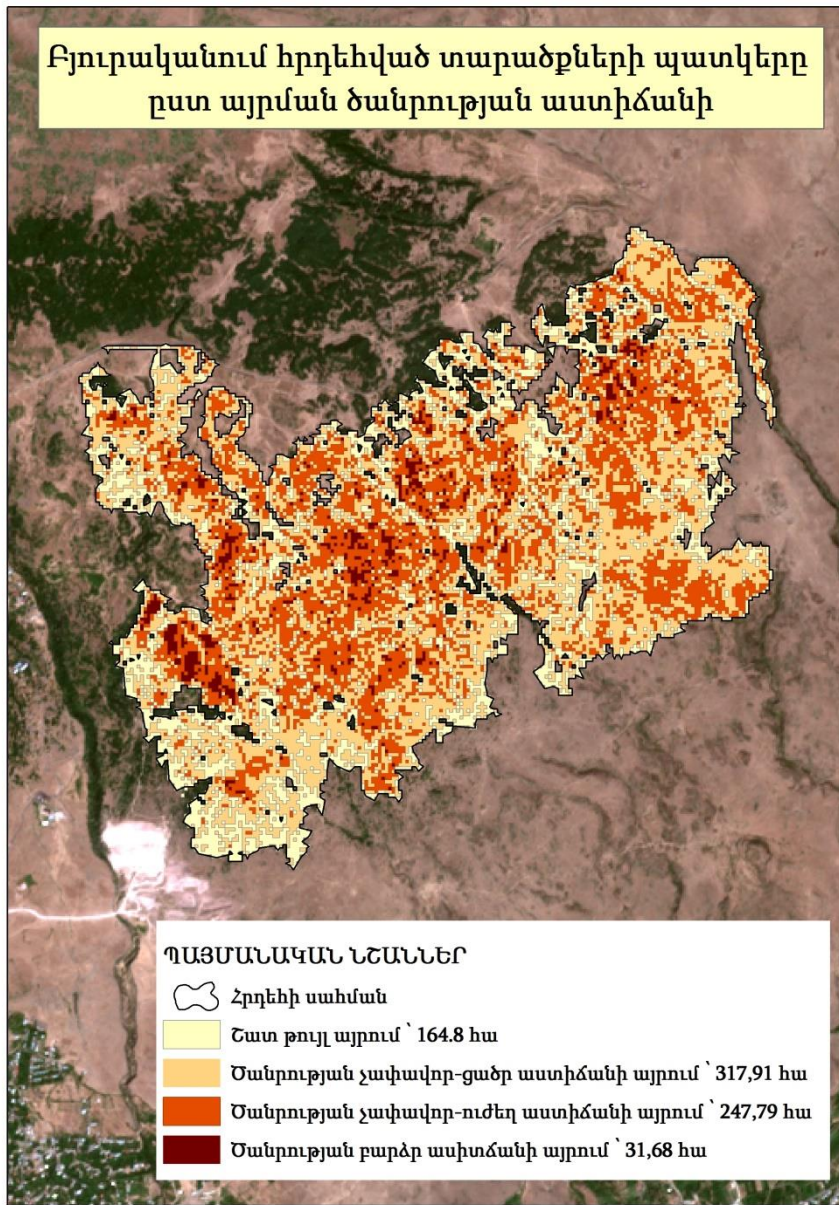


Բյուրական

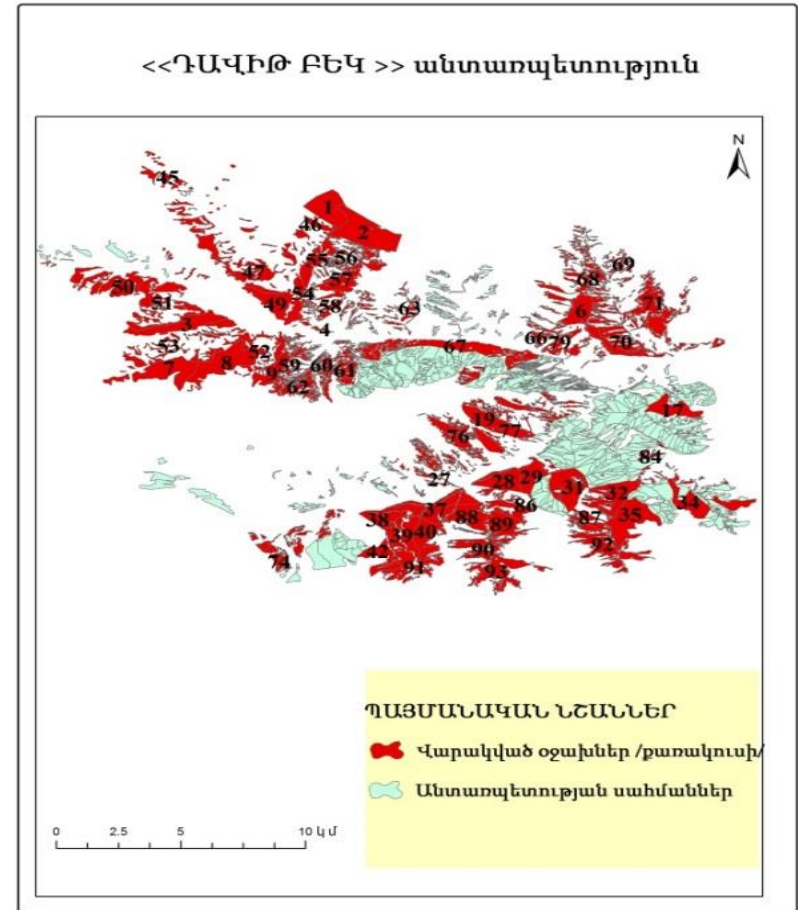
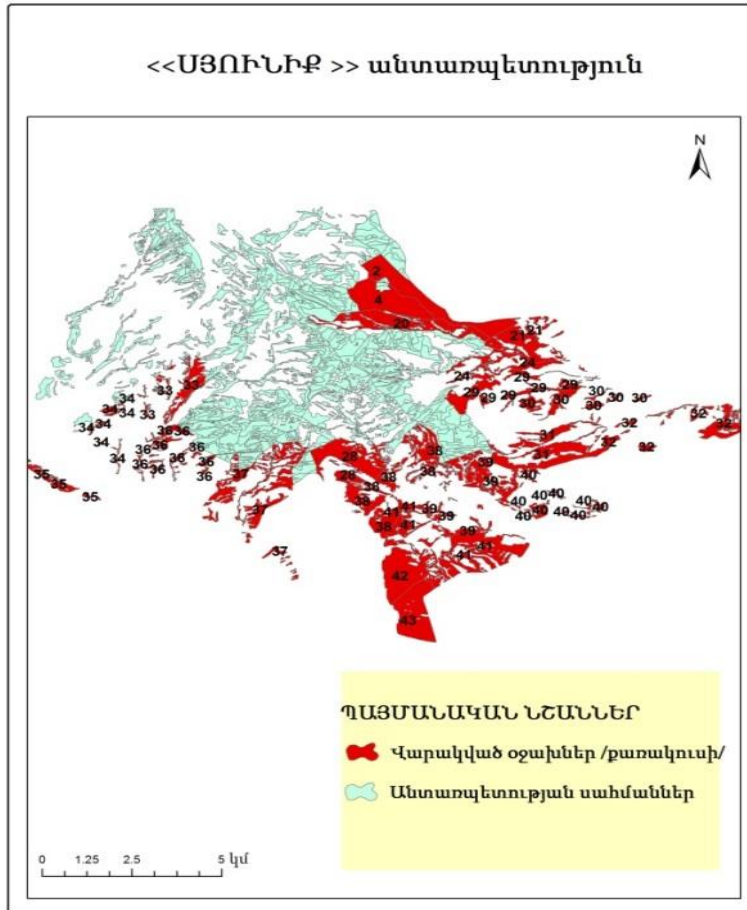
«ԱՆՏԱՌԱՅԻՆ ԴԵՏԱԿԱՆ
ՄՈՆԻՏՈՐԻՆԳԻ ԿԵՆՏՐՈՆ» ԴՊԱԿ



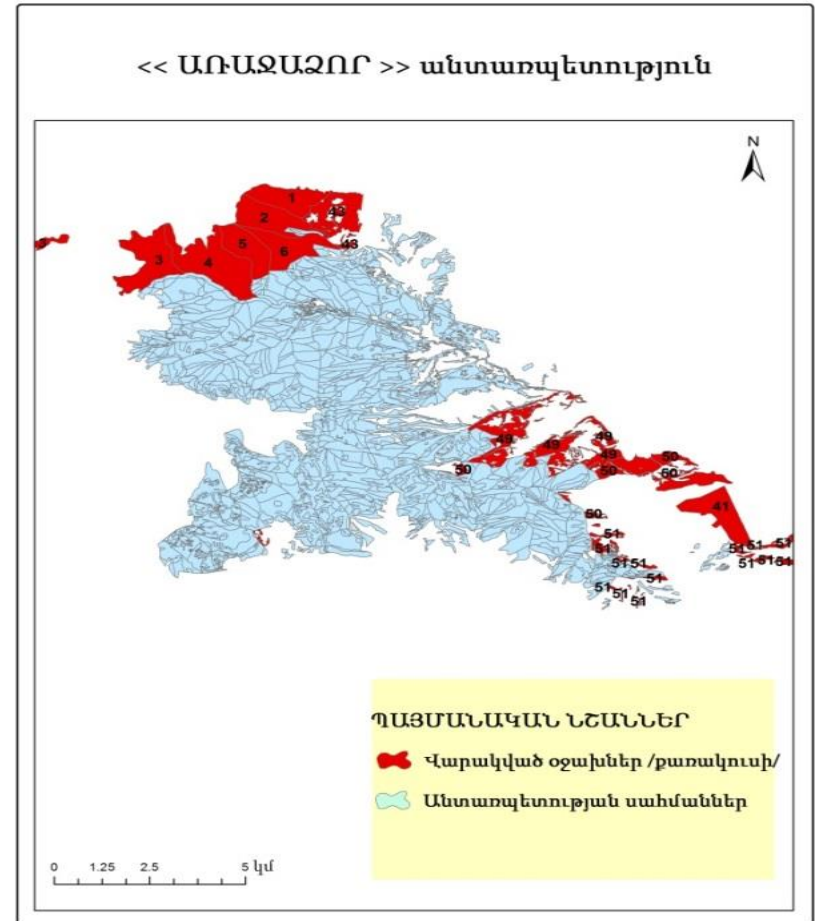
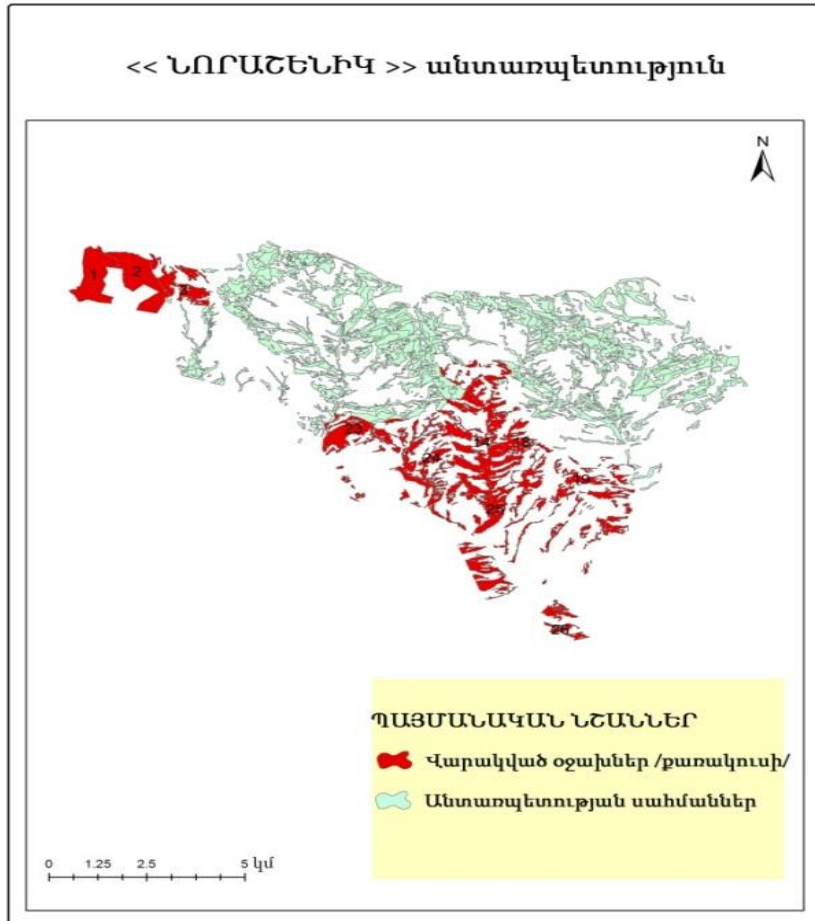
Բյուրականում հրդեհված տարածքների պատկերը
ըստ այրման ծանրության աստիճանի



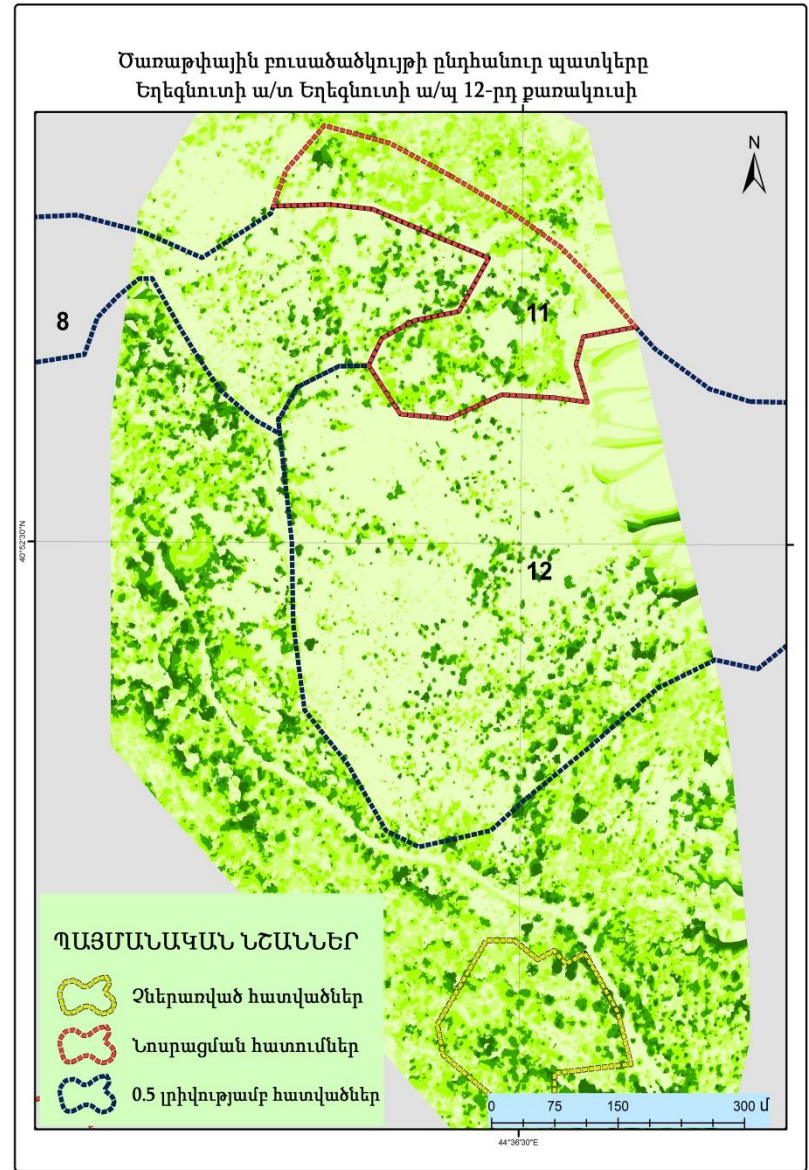
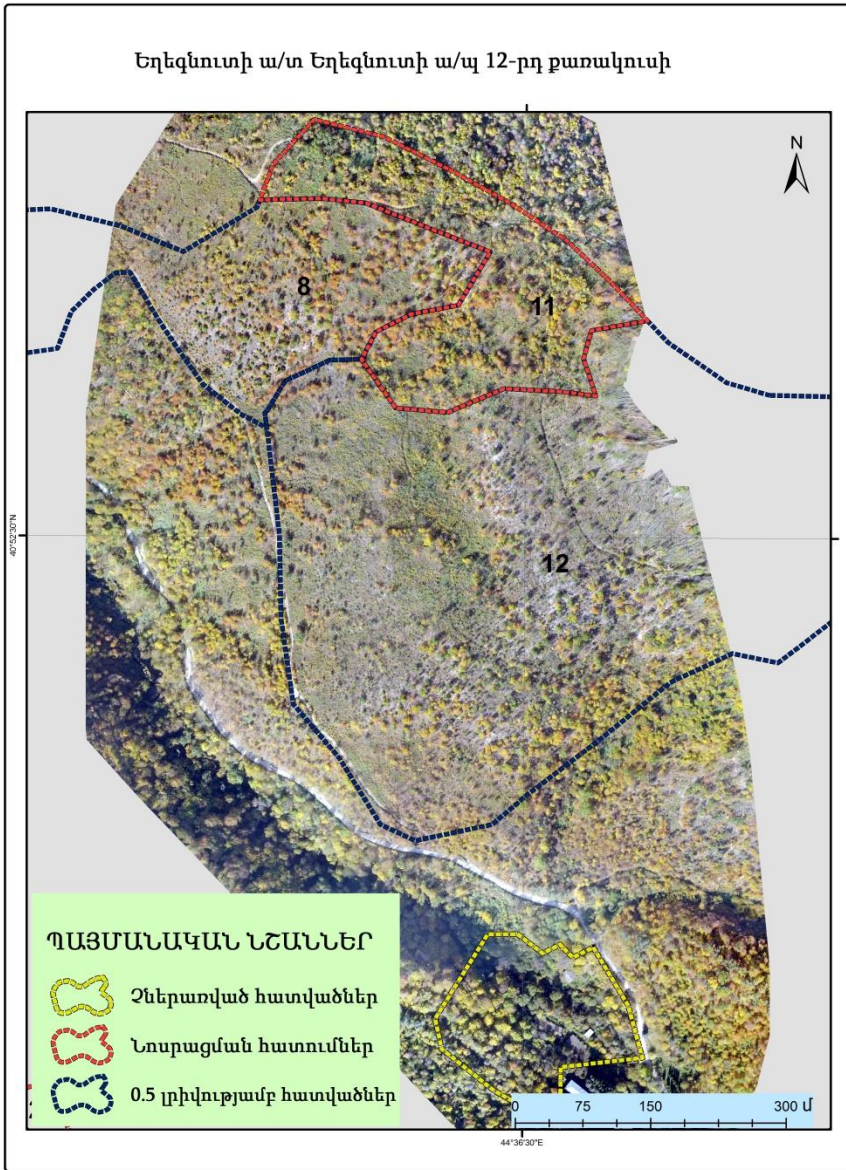
Վնասատուներով վարակված օջախների բացահայտում՝ արքանյակային պատկերների միջոցով



Վնասատուներով վարակված օջախների բացահայտում՝ արքանյակային պատկերների միջոցով



Անտառկառավարման պլանների նախագծերի ուսումնասիրություն



ՇՆՈՐՀԱԿԱԼՈՒԹՅՈՒՆ

