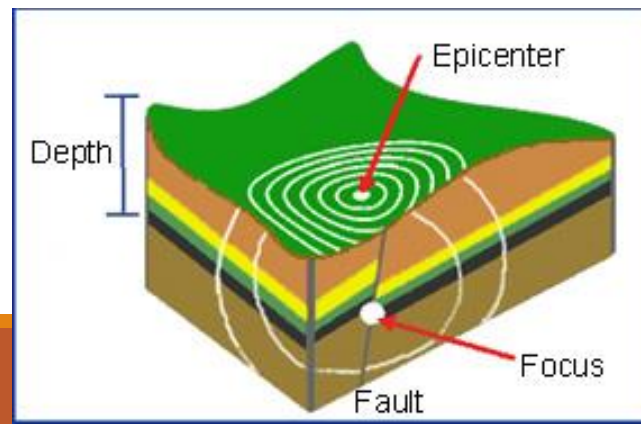
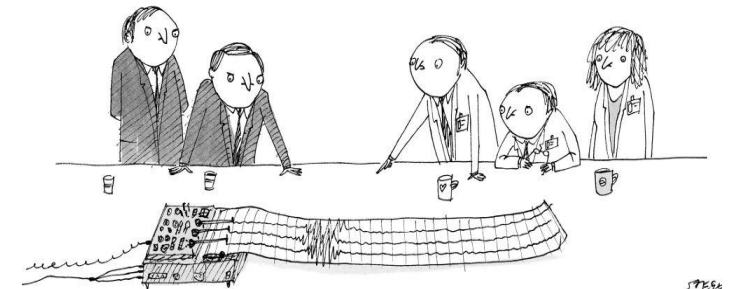
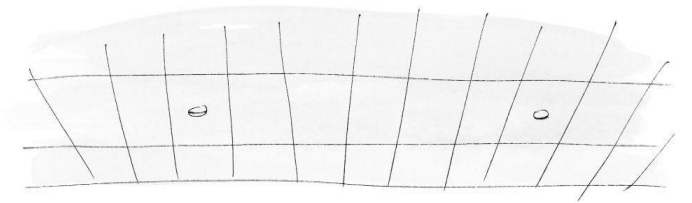


Աշխարհագրական տեղեկատվական համակարգի (GIS) կիրառումը ԱԻՆ «Սեյսմիկ պաշտպանության տարածքային ծառայություն» ՊՈԱԿ-ում

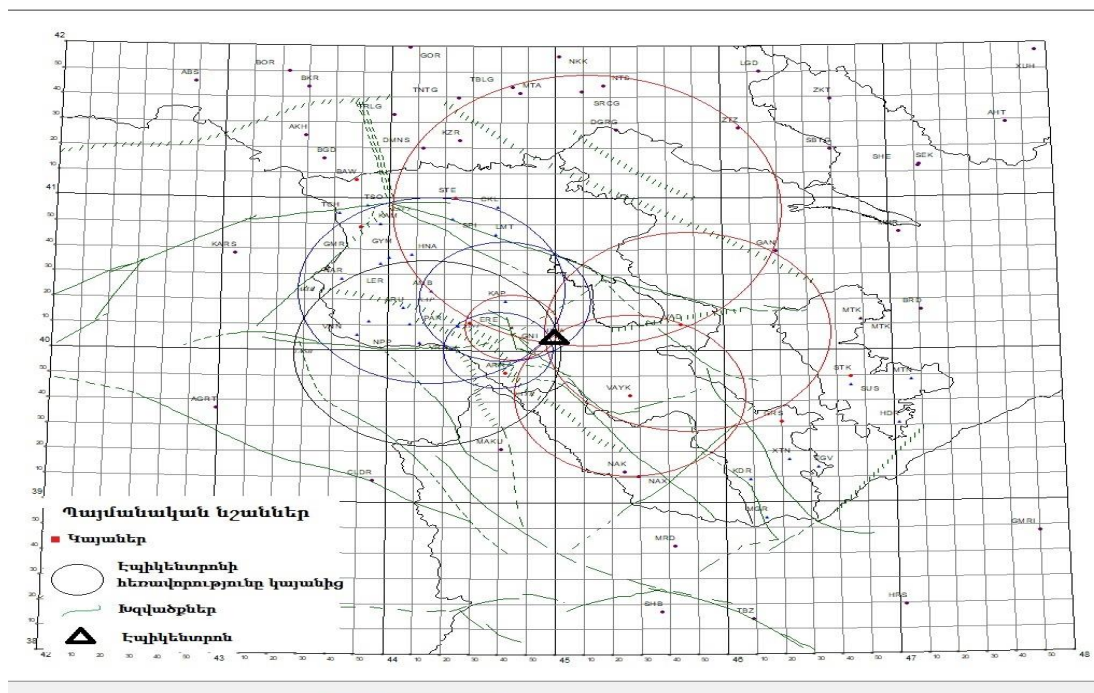


Ներածություն

- ❑ Կիրառումը էպիկենտրոնների որոշման համար
- ❑ Վերլուծությունների կատարում
- ❑ Սեյսմիկ վտանգի քարտեզագրում
- ❑ Սեյսմիկ ռիսկի արդյունքների վերլուծությունը ԱՏՀ-ի միջոցով

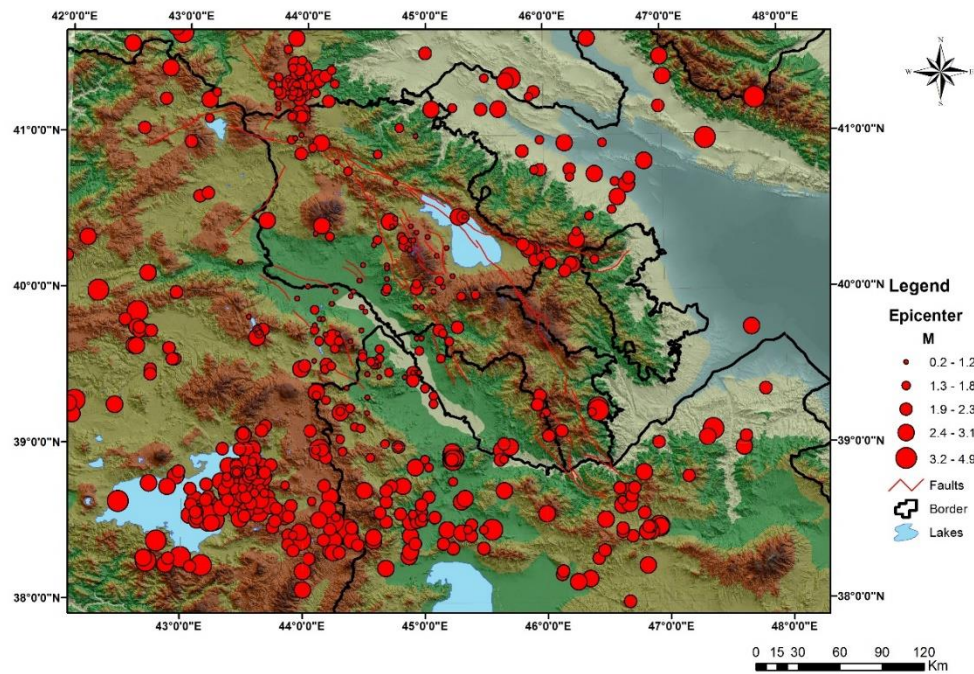


Կիրառումը Էպիկենտրոնների որոշման համար

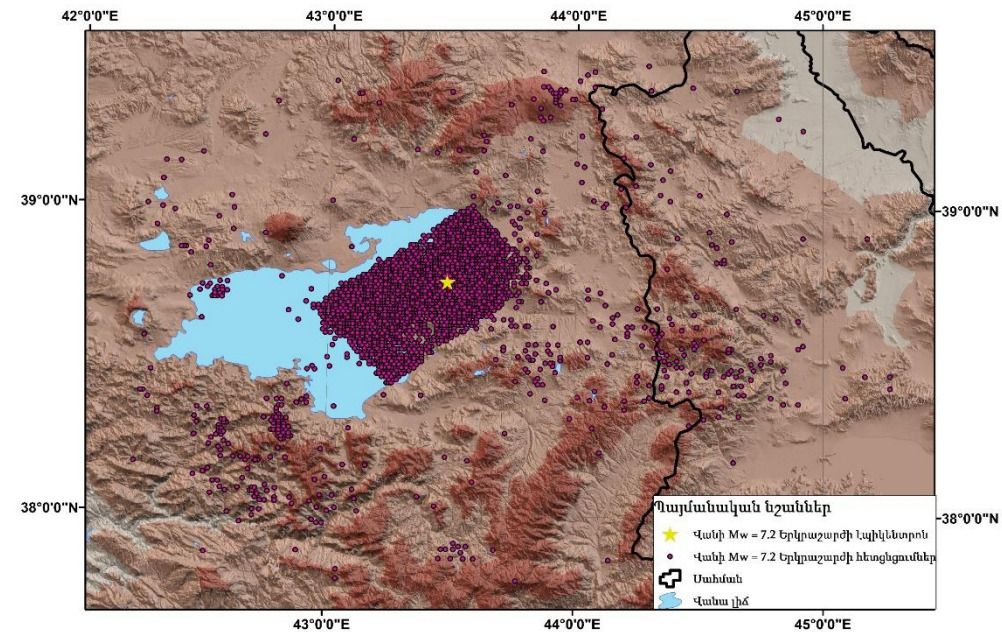


Էպիկենտրոնների որոշման համար կիրառվում է շրջանագծերի հատման մեթոդը: Քաղաք Վեդից 26կմ հյուսիս-արևելք $ML=1.3, I=1-2$ բալ:

Վերլուծությունների կատարում

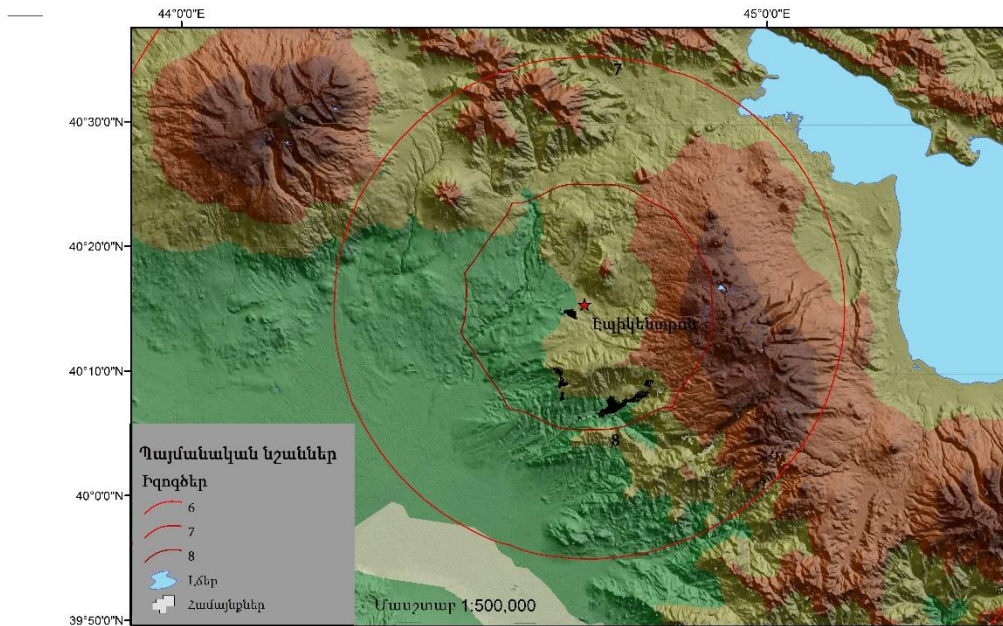


Եպիկենտրոնների տվյալների բազայի պատկերումը ԱՏՀ-ում



2011թ-ի Վանի երկրաշարժի $M_w=7.2$, և հետցնցումների պատկերումը ԱՏՀ-ում

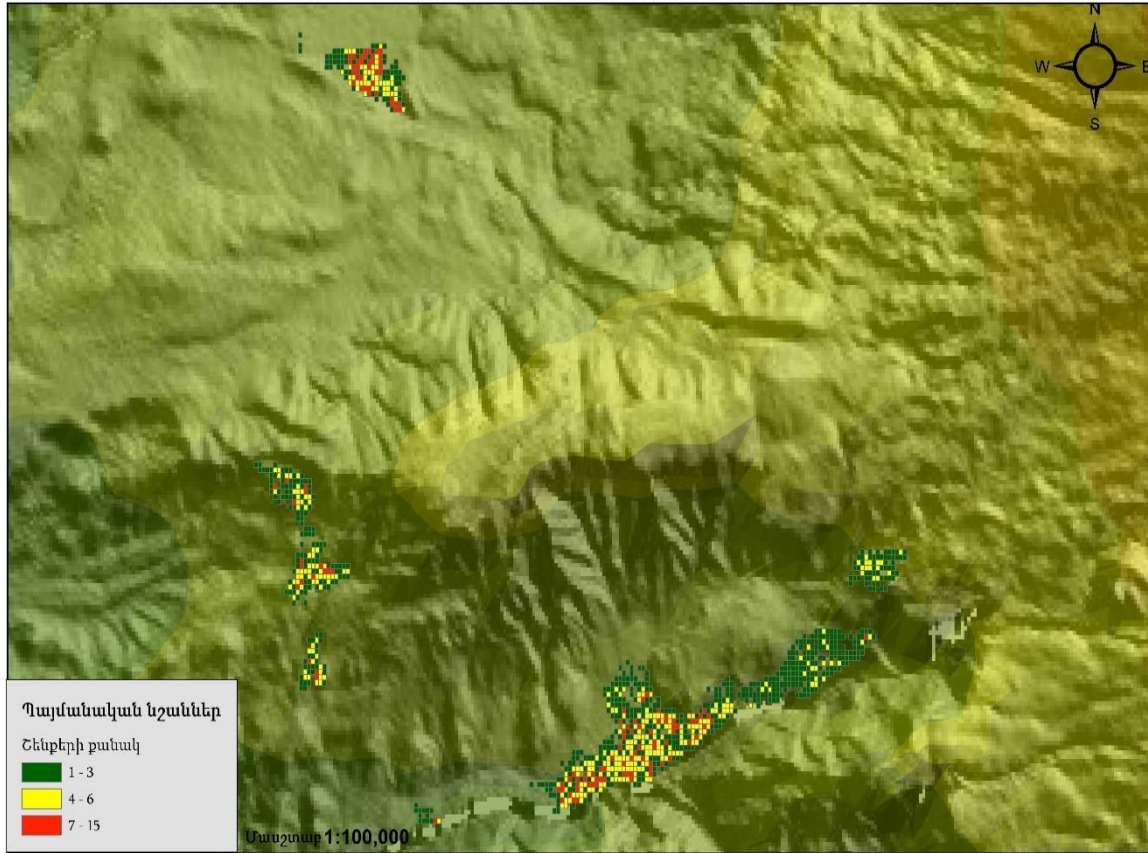
Սեյսմիկ վտանգի քարտեզագրում



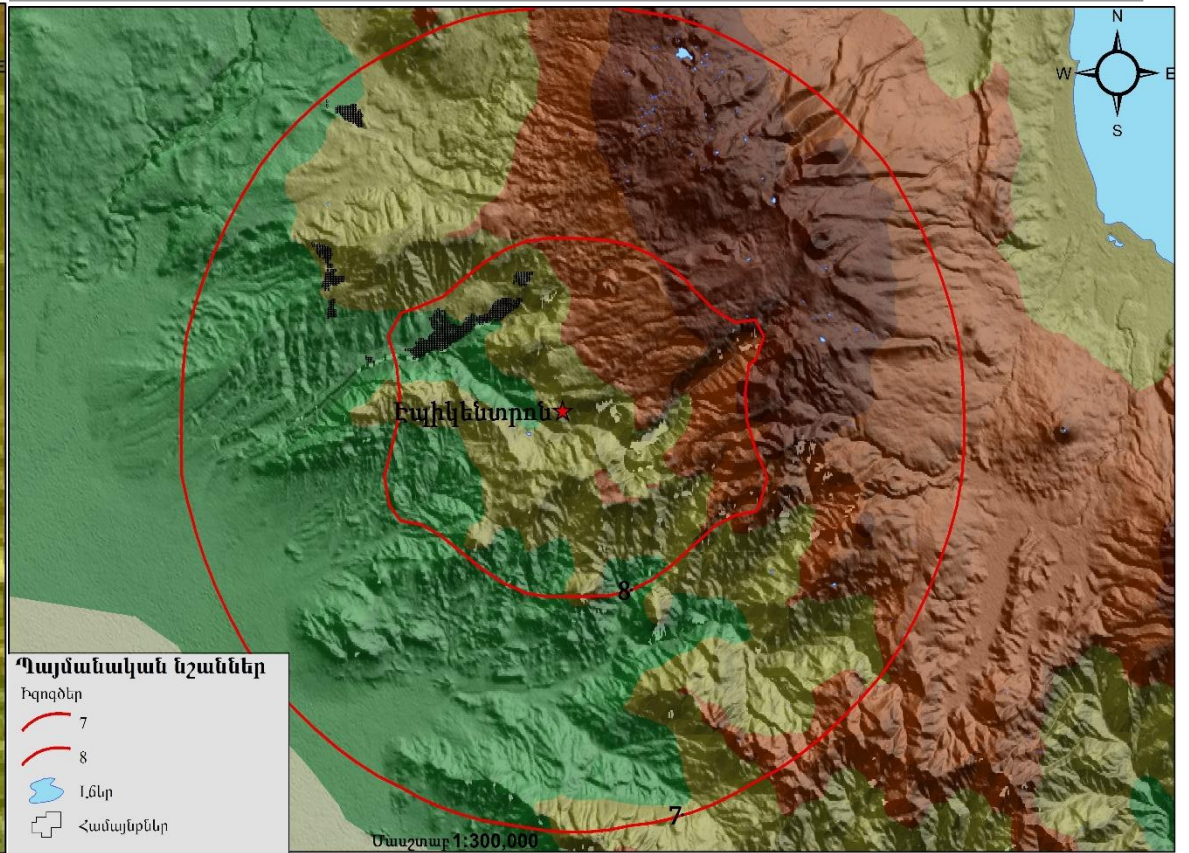
Երկրաշարժի Եպիկստրոնի և իզոգծերի վերլուծությունը և քարտեզագրումը ԱՏՀ-ում



Բնակչության տեղաբաշխումը բնակավայրերում

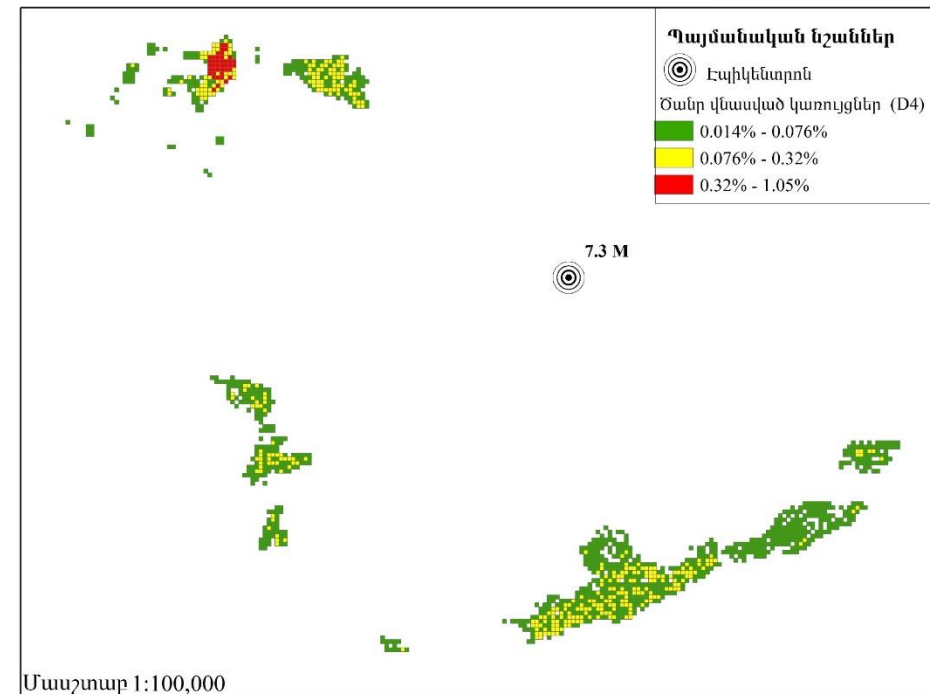
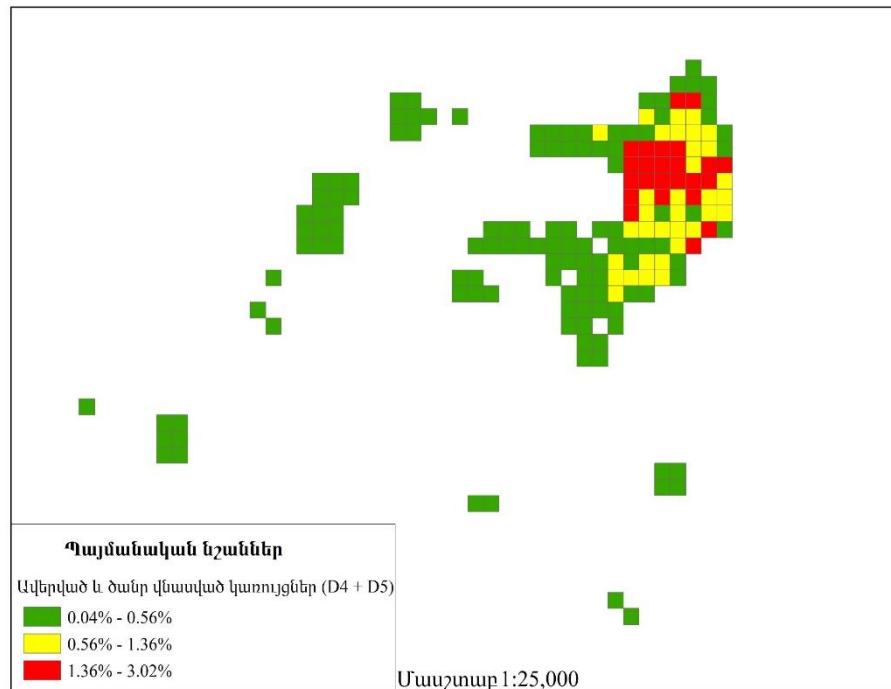


Բնակելի կառույցների տեղաբաշխումը բնակավայրերում



Երկրաշարժի Էպիկենտրոնի և իզոգծերի վերլուծությունը և քարտեզագրումը ԱՏՀ-ում

Սեյսմիկ ռիսկի արդյունքների վերլուծությունը ԱՏՀ-ով



ELER_V3 ծրագրային փաթեթից ստացված արդյունքների վերլուծությունը ԱՏՀ-ով

ՇՆՈՐՀԱԿԱԼՈՒԹՅՈՒՆ

