

### ՕՐԻՆԱԿ ԱՌԱՋԻՆ

Բնակարան Գյումրի քաղաքում, 9-հարկանի պանելային շենքի 4-րդ հարկում

Մակերեսը՝ 100 մ²

Բաց պատշգամբ 12 մ²

Պատուհանները՝ այլումինե, երկշերտ, վատ վիճակում

Ընտանիքի անդամները 6 հոգի

Անմիջական հարևաններ բնակարանների քանակը՝ 2

Պատերը՝ պանելային, առանց ջերմամեկուսացման

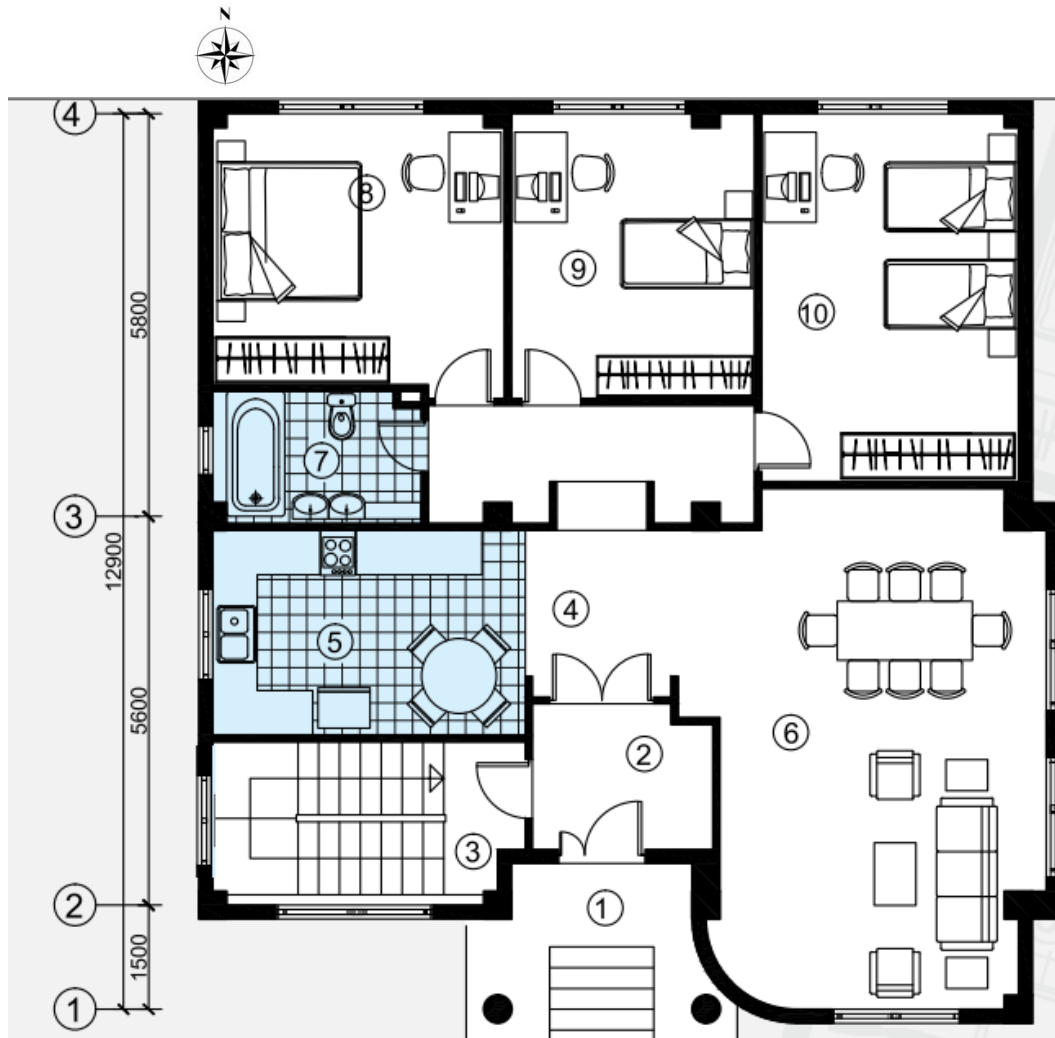
Մուտքի դուռը՝ երկաթե, առանց ջերմամեկուսացման, վատ վիճակում

Պատուհանների մակերեսը՝ 14 մ, այլումինե, երկշերտ ապակով, վատ վիճակում

Ջեռուցման համակարգը՝ էլեկտրական ֆանքոյլ (կոնվեկցիոն ջեռուցիչ)

Տաք ջրի օրեկան պահանջարկը՝ 300լ

## ՕՐԻՆԱԿ ԵՐԿՐՈՐ



Մեփական տուն Երևան քաղաքում՝ 1-հարկանի,  
քարե շինություն

Մակերեսը՝ 148.6 մ<sup>2</sup>

Ջեռուցումը  
իրանական վառարանով

Ընտանիքի անդամները 5 հոգի

Անմիջական հարևանների քանակը՝ 0

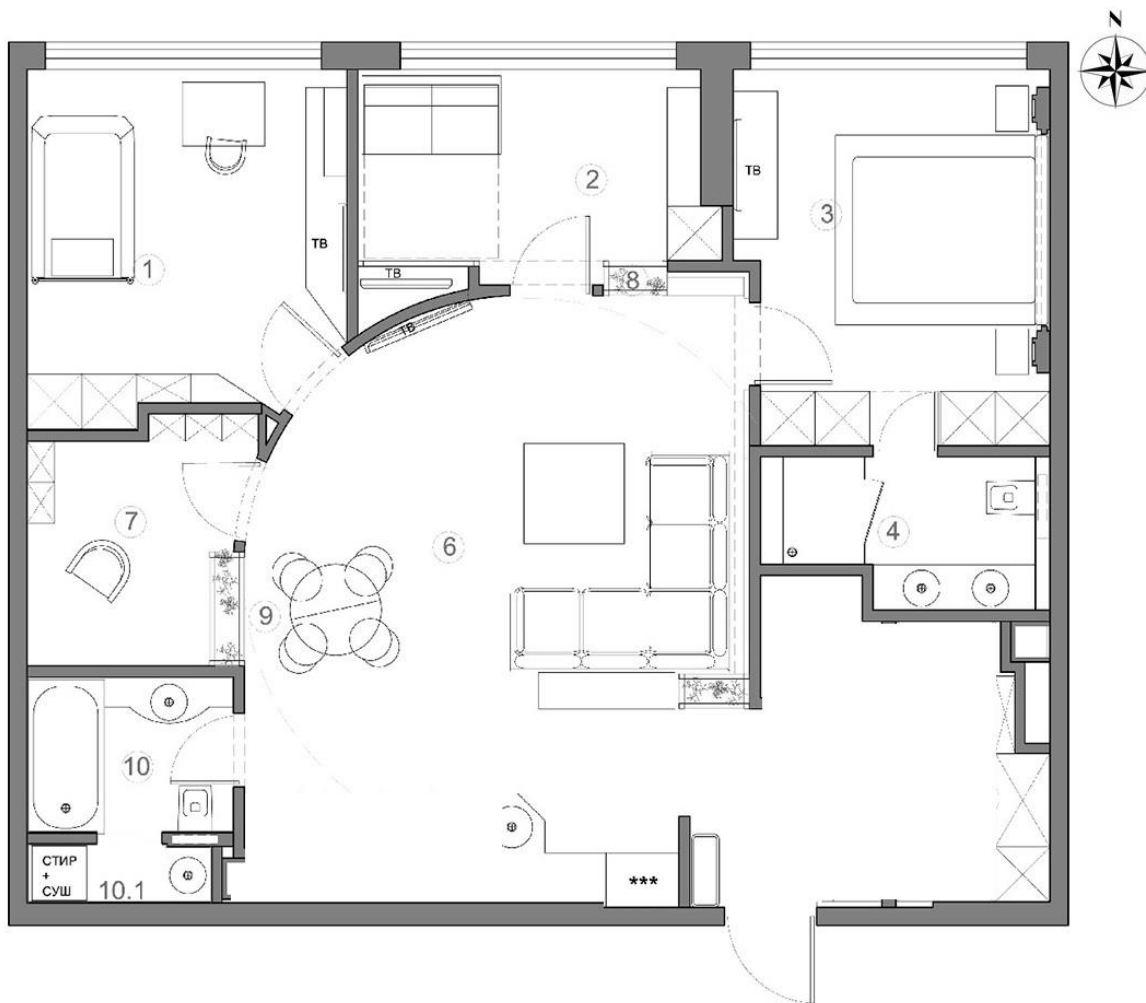
Պատերը՝ քարե, առանց  
ջերմամեկուսացման

Մուտքի դուռը՝ երկաթե, առանց  
ջերմամեկուսացման, վատ վիճակում

Պատուհանները՝ փայտյա,  
միաշերտ, վատ վիճակում, 10 հատ

Տաք ջրի օրեկան պահանջարկը՝ 240լ

Մետաղաթիթեղով չջերմամեկուսացված տանիք  
Չջերմամեկուսացված նկուղ



**ՕՐԻՆԱԿ ԵՐՐՈՐ**

Մեփական տուն Դիլիջան քաղաքում՝  
1-հարկանի, քարե շինություն

Մակերեսը՝ 120 մ2

Ջեռուցումը փայտի վառարանով

Ընտանիքի անդամները 5 հոգի

Անմիջական հարևանների քանակը՝ 0

Պատերը՝  
քարե, առանց ջերմամեկուսացման

Մուտքի դուռը՝ երկաթե, առանց  
ջերմամեկուսացման, վատ վիճակում

Պատուհանները՝  
փայտյա, միաշերտ, վատ վիճակում,  
10 հատ

Տաք ջրի օրեկան պահանջարկը՝ 240լ

Մետաղաթիթեղով  
ջերմամեկուսացված տանիք



**ՕՐԻՆԱԿ ՉՈՐՐՈՐ**

Մեփական տուն Արթիկ քաղաքում՝ 1-հարկանի, քարե շինություն

Մակերեսը՝ 176 մ2

Ջեռուցումը՝ փայտի վառարանով

Ընտանիքի անդամները՝ 3 հոգի

Անմիջական հարևանների քանակը՝ 0

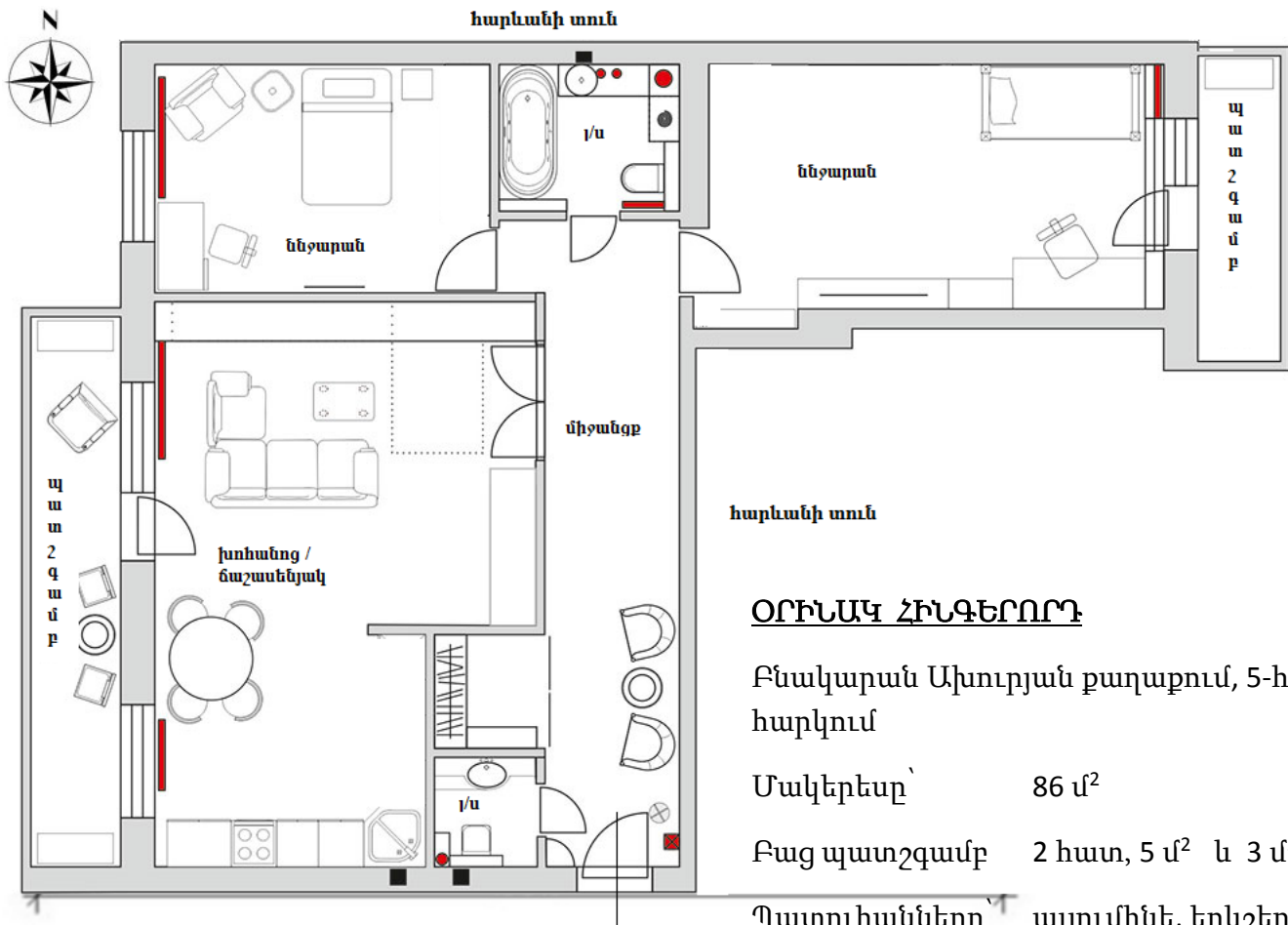
Պատերը՝ քարե, առանց ջերմամեկուսացման

Մուտքի դուռը՝ երկաթե, առանց ջերմամեկուսացման, վատ վիճակում

Պատուհանները՝ ալյումինե, երկշերտ, առանց ջերմակամրջակի, 10 հատ

Տաք ջրի օրեկան պահանջարկը՝ 240լ

Մետաղաթիթեղյա, չջերմամեկուսացված տանիք



**ՕՐԻՆԱԿ ՀԻՆԳԵՐՈՐԴ**

Բնակարան Ախուրյան քաղաքում, 5-հարկանի քարե շենքի 5-րդ հարկում

Մակերեսը՝ 86 մ<sup>2</sup>

Բաց պատշգամբ 2 հատ, 5 մ<sup>2</sup> և 3 մ<sup>2</sup>

Պատուհանները՝ այլումինե, երկշերտ, վատ վիճակում

Ընտանիքի անդամները 3 հոգի

Անմիջական հարևաններ բնակարանների քանակը՝ 2

Պատերը՝ քարե, առանց ջերմամեկուսացման

Մուտքի դուռը՝ փայտյա, առանց ջերմամեկուսացման, վատ վիճակում

Պատուհանների մակերեսը՝ 6 մ<sup>2</sup>, այլումինե, երկշերտ ապակով, վատ վիճակում

Զեռուցման համակարգը՝ գազի վառարան

Տաք ջրի օրեկան պահանջարկը՝ 190լ